

ESPECIFICACIONES Y NOTAS:

TODAS LAS MEDIDAS ESTÁN DADAS EN METROS EXCEPTO DONDE SE INDIQUE OTRA UNIDAD.
 LAS MEDIDAS PARA CONSTRUCCIÓN DEBEN SER VERIFICADAS EN OBRA.
ESPECIFICACIONES DE MATERIALES:
 - CONCRETO PARA LA LOSA DE CIMENTACIÓN Y LOSA DE CONTRAPISO, VIAS REMATE DE MUROS Y LOSAS AÉREAS: Fc= 21MPa (210 Kg/cm²)
 - ASERIO Ø 14" A Ø 11/4"
 - Fy= 420MPa (4200 Kg/cm² NTC 2289) EQUIVALENTE A (ASTM A601)
 - MALLA ELECTROSOLDADA: Fy= 400MPa (4000 Kg/cm² NTC 2310-NTC 1925) EQUIVALENTE A (ASTM A675)
 - MORTERO DE RELLENO: Fm= 12 MPa (1125 Kg/cm² NTC 4048) EQUIVALENTE A (ASTM C476)
 - UNIDADES DE MAMPOSTERÍA DE PERFORACIÓN VERTICAL: Fm= 8MPa (80 Kg/cm² NTC 4026) EQUIVALENTE A (ASTM C90)

NOTAS GENERALES:
 - EN LAS LONGITUDES DE LAS VARRILLAS SE INCLUYEN LOS GANCHOS.
 - SE PROHIBE USAR TODO TIPO DE SOLDADURA TODO EL REFUERZO INCLUSIVE LOS ESTRIBOS DEBEN SER AMARRADOS.
 - LOS BORDOS DE LOSA, DEBERÁN SER VERIFICADOS CONTRA LOS PLANOS ARQUITECTÓNICOS.

ESPECIFICACIONES DE DISEÑO:
 - GRUPO DE USO III
 - I= 25
 - COEFICIENTE DE SITO PERIODOS CORTOS Fv= 1.15
 - COEFICIENTE DE SITO PERIODOS LARGOS Fv= 2.6
 - CAPACIDAD DE SOPORTE LOSA DE CIMENTACIÓN: 50 kN/m²
 - VERIFICAR LA CAPACIDAD DEL TERRENO EN CAMPO

CARGAS DE DISEÑO:
MUERTAS:
 LOSAS AÉREAS: 2.00 kN/m²
 TANQUES PARA AGUA:
 150 ft = 1.5 kN
 250 ft = 2.5 kN
 500 ft = 5.0 kN
 1000 ft = 10.0 kN

VIVAS:
 MANTENIMIENTO 2.00 kN/m²

SISMO:
 As= 0.35
 Av= 0.35
 Qs= 1.0
 Qv= 1.0
 Qh= 1.0
 ZAS= ALTA
 SUELO TIPO E

LOS DISEÑOS FUERON REALIZADOS SEGÚN NSR10

No	FECHA	DESCRIPCIÓN
1	02-11-2016	EDICIÓN INICIAL
2	15-11-2016	ACTUALIZACIÓN CIMENTACIONES

OBRA:
CUARTO TÉCNICO SOPORTE DE TANQUES FILTRO PARA GEM

CONTIENE:
PLANTA, SECCIONES Y DETALLES

PROYECTÓ:
 FUNDACIÓN EPM

ING. DIRECTOR:
 OSWALDO JARAMILLO
 MAT: 0520253310

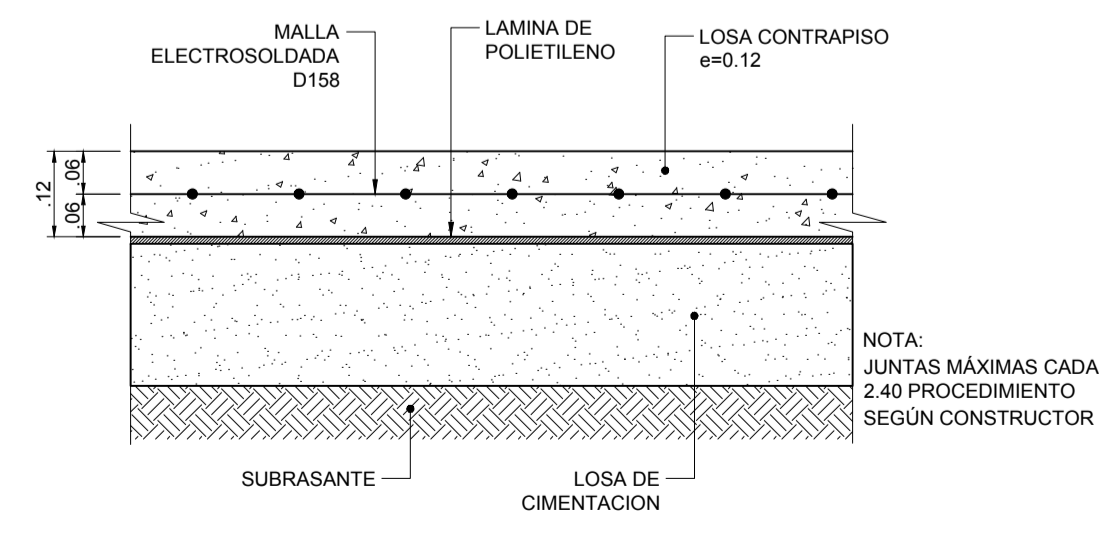
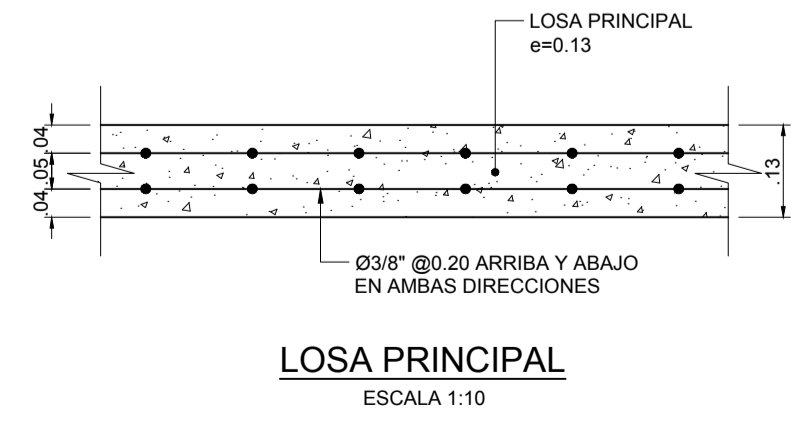
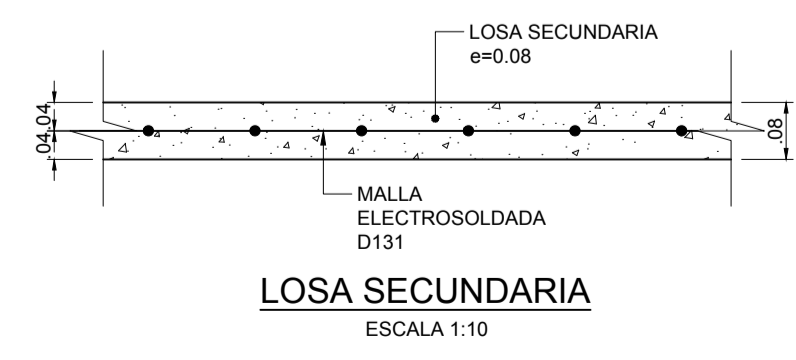
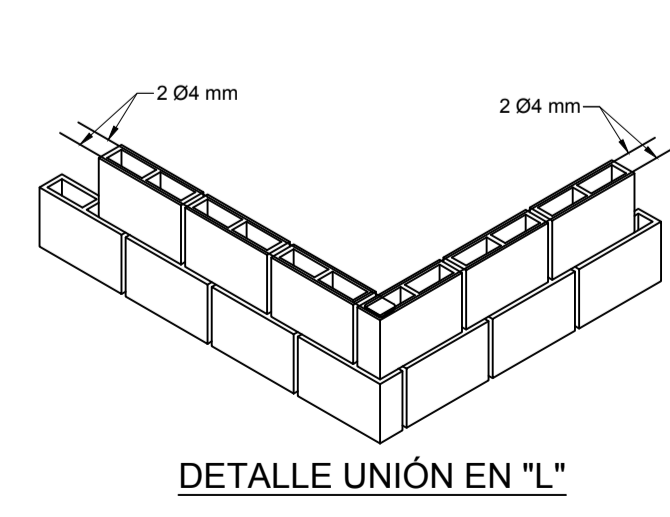
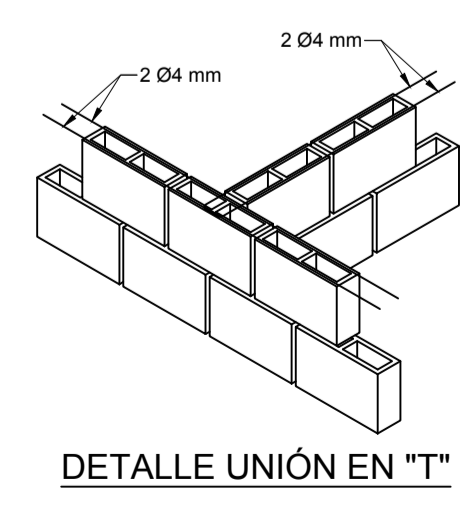
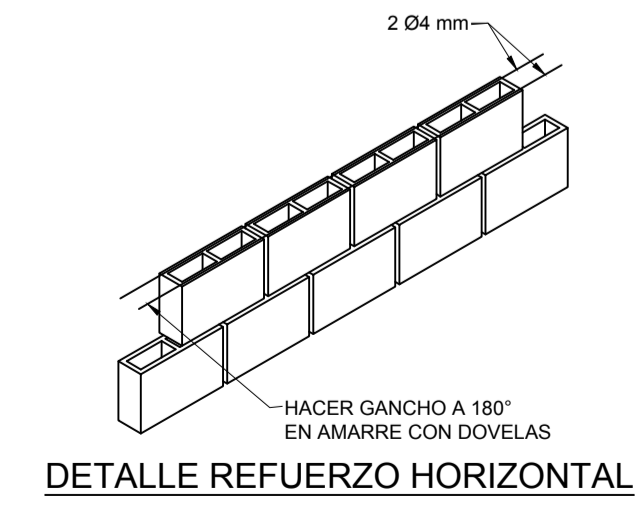
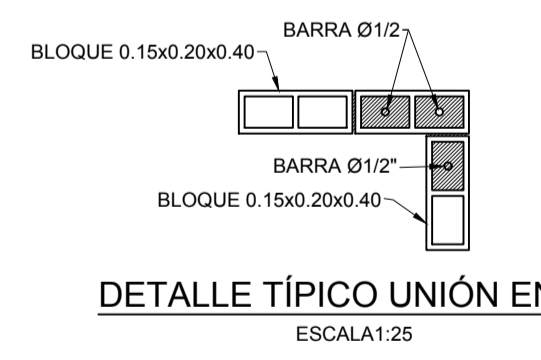
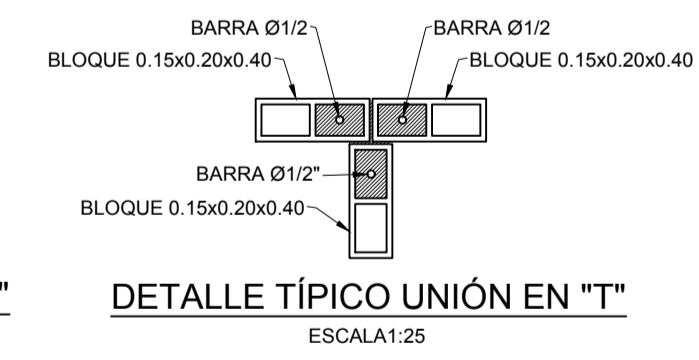
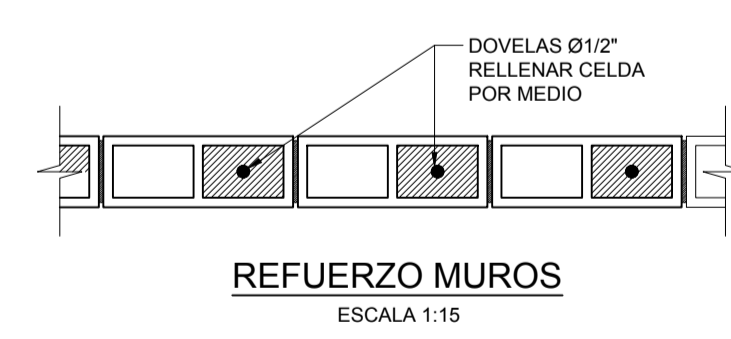
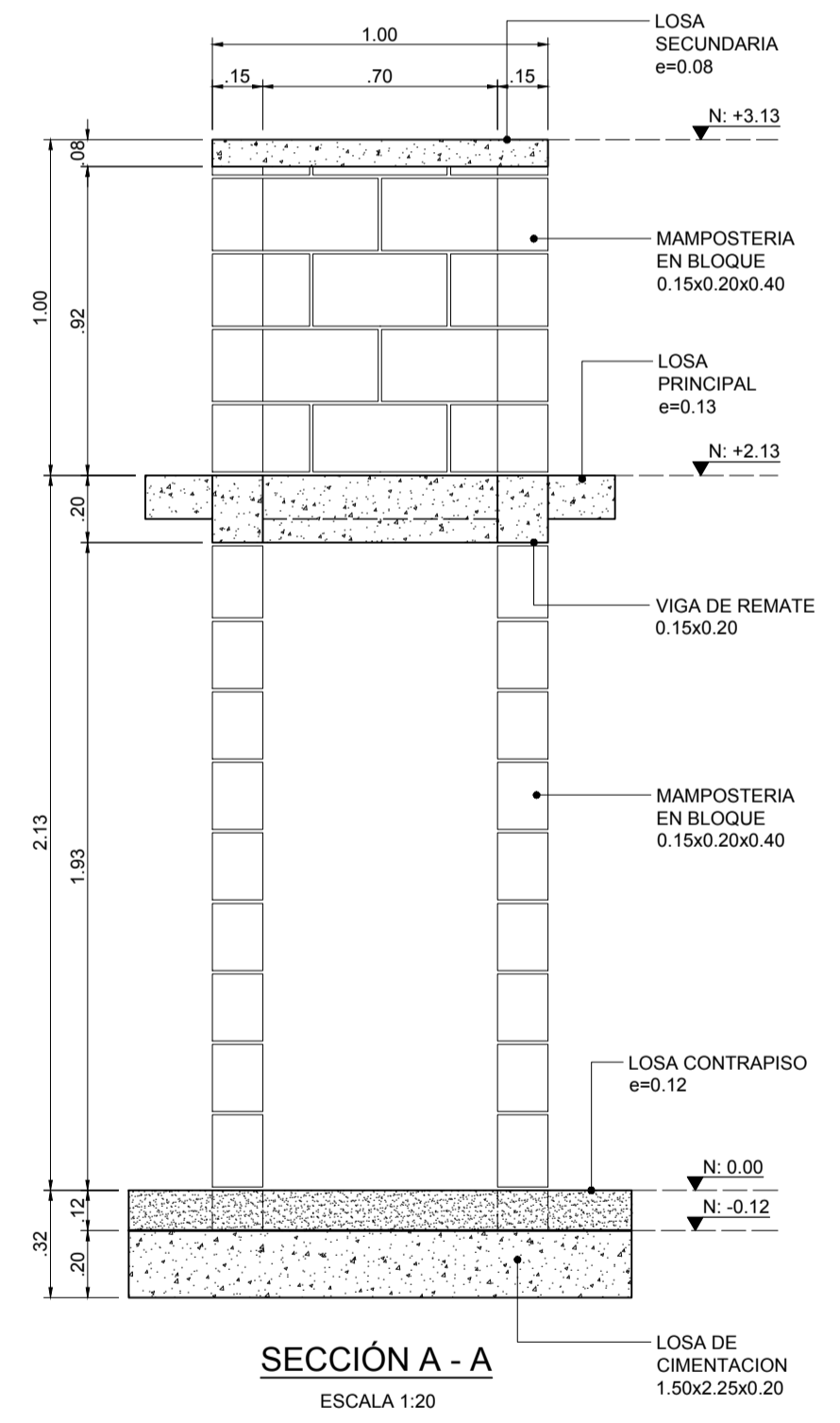
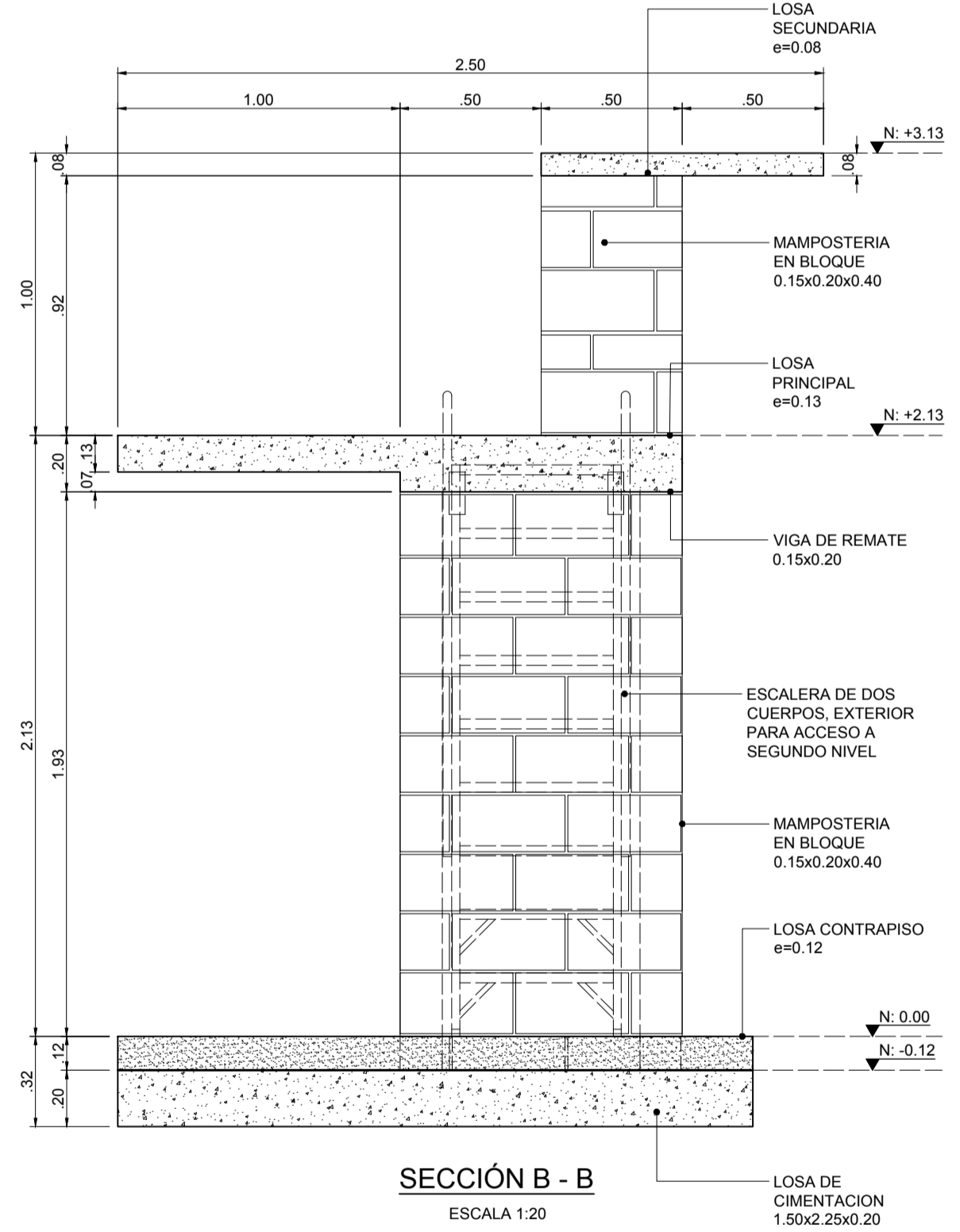
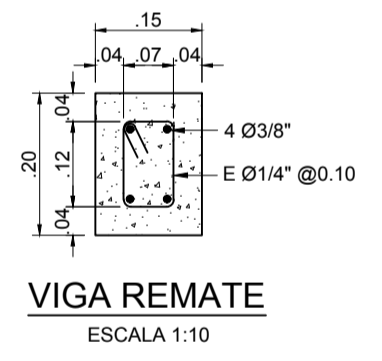
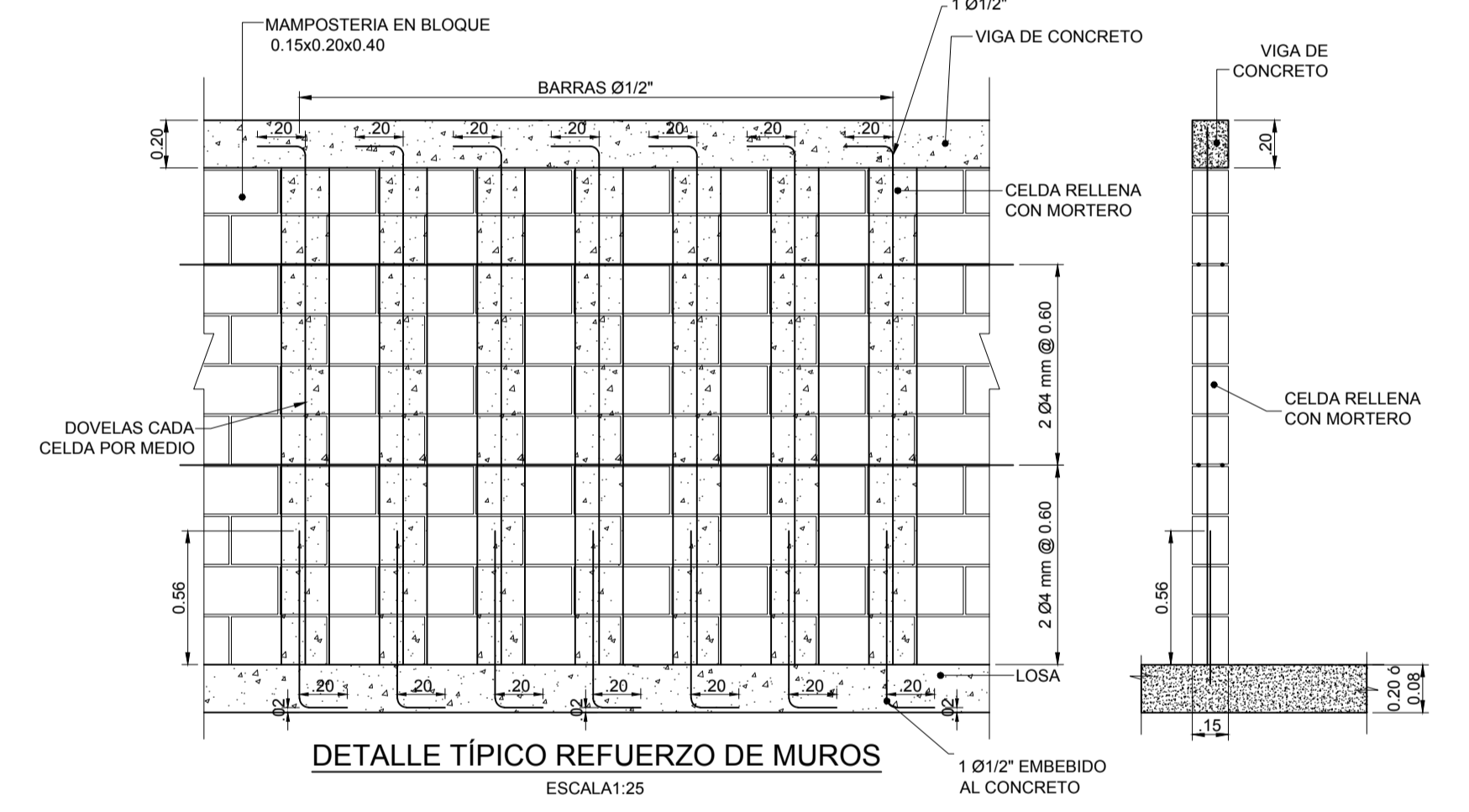
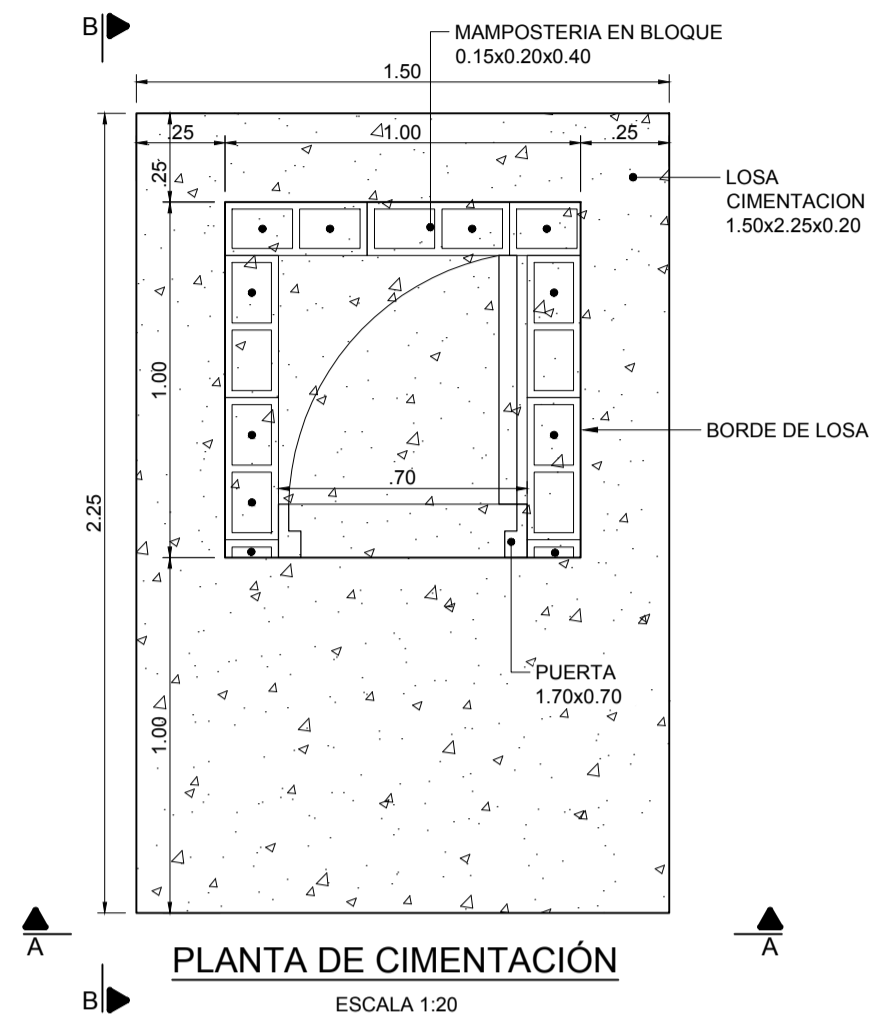
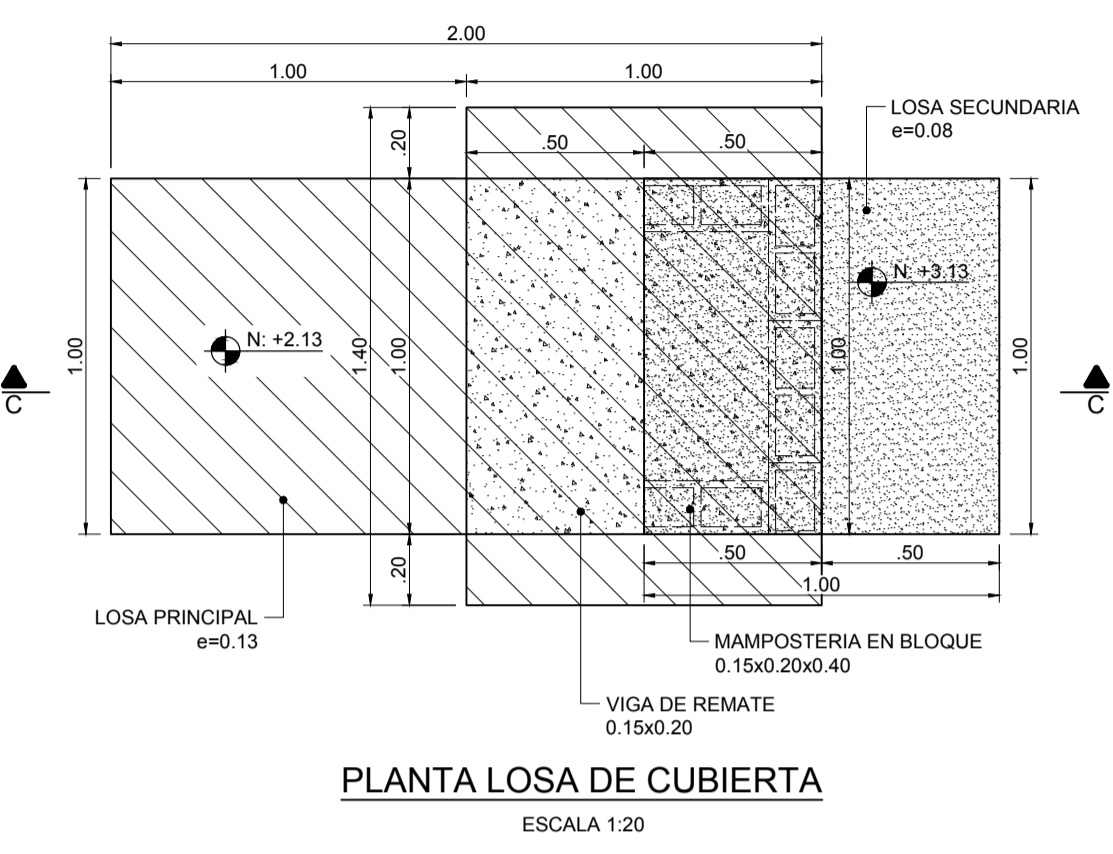
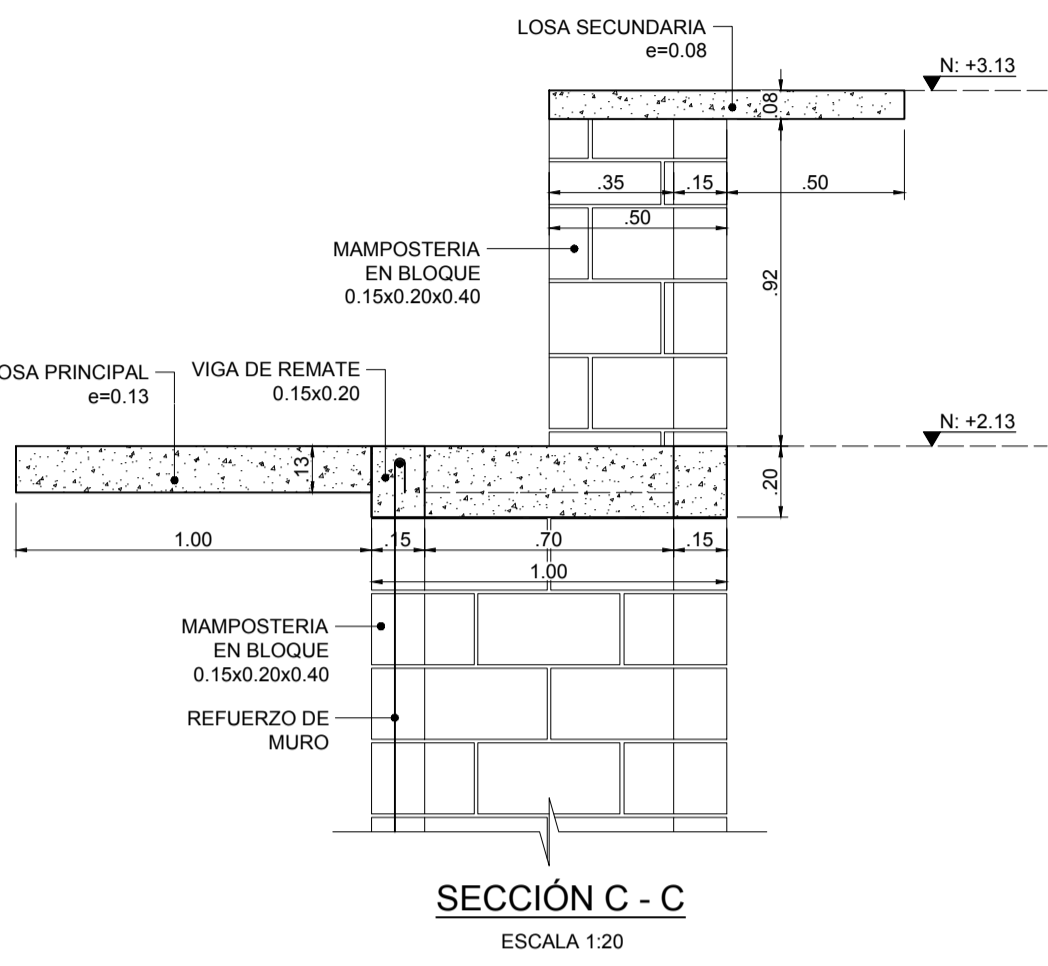
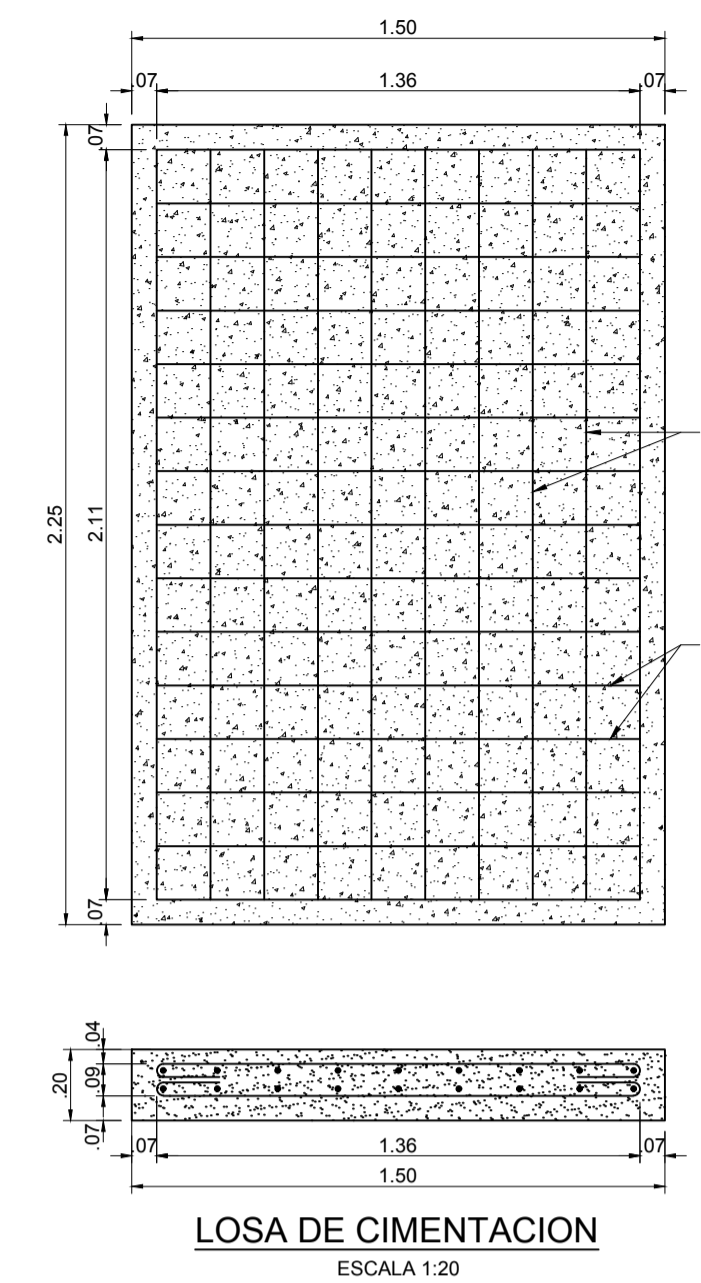
ING. COLABORADOR:
 JUAN DAVID MARTINEZ

DIBUJÓ:
 ANA CRISTINA VASCO

PLANO N°:
PSIM-422-03

HOJA:
01

ARCHIVO:
 PSIM-422-03.DWG



NOTA:
 JUNTAS MÁXIMAS CADA 2.40 PROCEDIMIENTO SEGÚN CONSTRUCTOR