

ESPECIFICACIONES Y NOTAS:

-TODAS LAS MEDIDAS ESTÁN DADAS EN MILIMETROS EXCEPTO DONDE SE INDIQUE OTRA UNIDAD.
-LAS MEDIDAS PARA FABRICACIÓN DEBEN SER VERIFICADAS EN OBRA.

ESPECIFICACIONES DEL ACERO:
-TUBERÍA ASTM A 500 GRADO C.

ESPECIFICACIONES DE SOLDADURA:
-UTILIZAR SOLDADURA DEL TIPO E70XX O EQUIVALENTE EN OTRO PROCESO
-LOS PROCEDIMIENTOS PARA LA APLICACIÓN Y VERIFICACIÓN DE LA SOLDADURA DEBEN REALIZARSE SEGUN LO ESTABLECIDO EN EL AWS.

ESPECIFICACIONES DE PROTECCIÓN SUPERFICIAL PARA ACERO:
-APLICAR LIMPIEZA SUPERFICIAL DEL TIPO SSPC SP-3.
-APLICAR ANTICORROSIVO DEL TIPO ALQUÍDICO e= 3 mils.
-APLICAR ACABADO DEL TIPO ALQUÍDICO e= 3 mils.

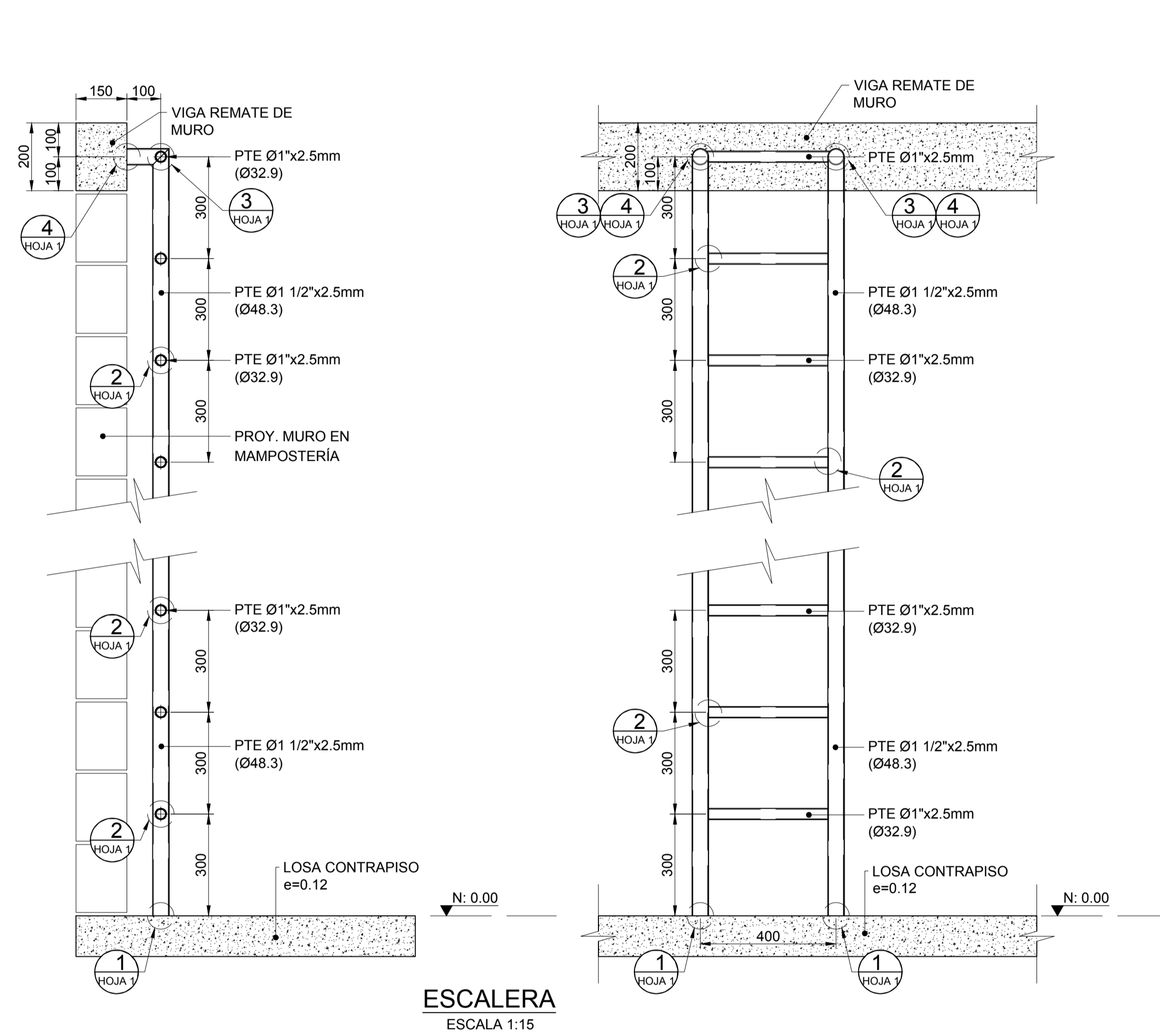
-EL PROCESO DE INSTALACIÓN DEBE SER PROPUESTO POR MONTADOR Y CONSULTADO CON EL DISEÑADOR.

-LAS UNIONES NO ESPECIFICADAS DEBEN SER PROPUESTAS POR EL FABRICANTE, GARANTIZANDO LA CAPACIDAD A MOMENTO PLÁSTICO, LA MÁXIMA CAPACIDAD A TENSIÓN Y LA MÁXIMA CAPACIDAD A CORTANTE.

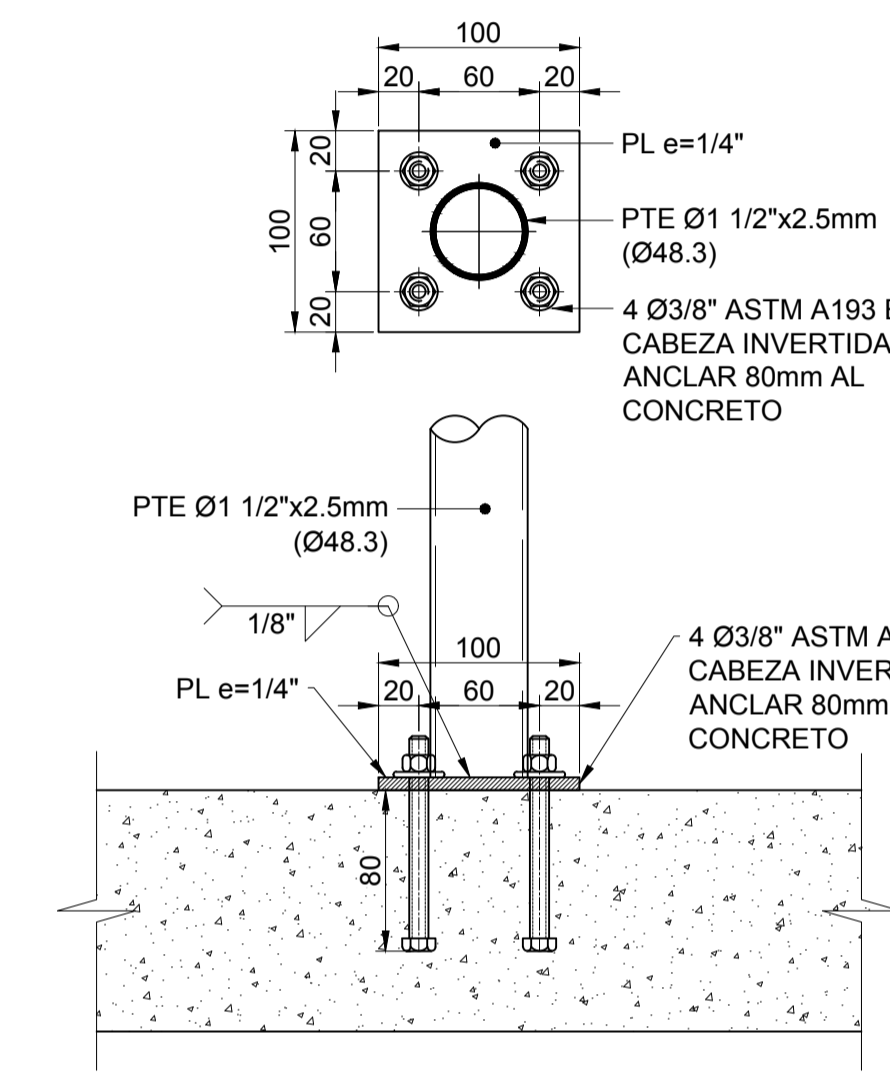
CARGAS DE DISEÑO:

VIVAS:
USO: 3.00 kN/m²

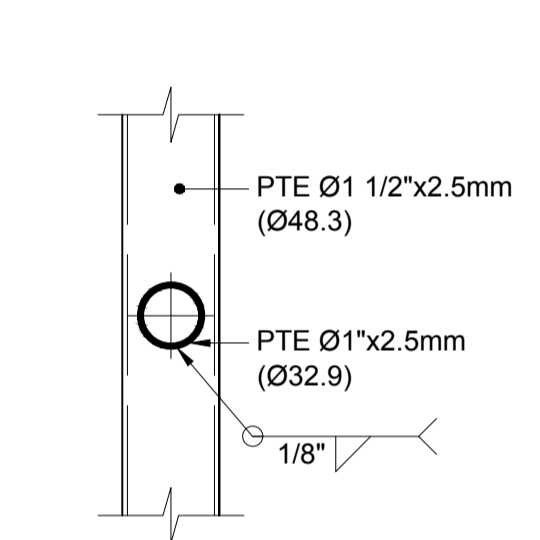
LOS DISEÑOS FUERON REALIZADOS SEGUN NSR10



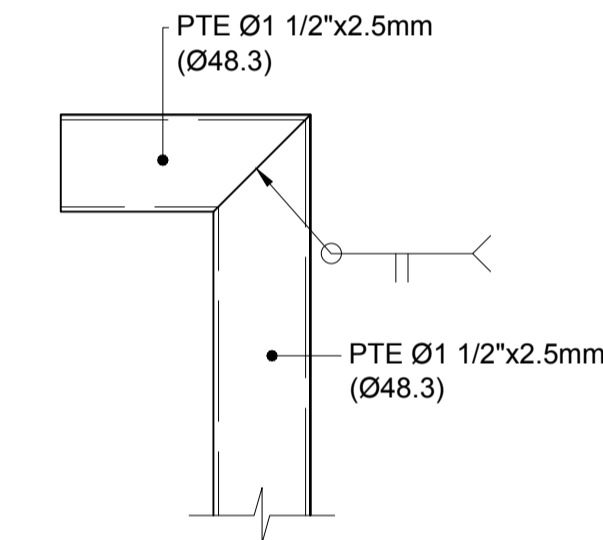
ESCALERA
ESCALA 1:15



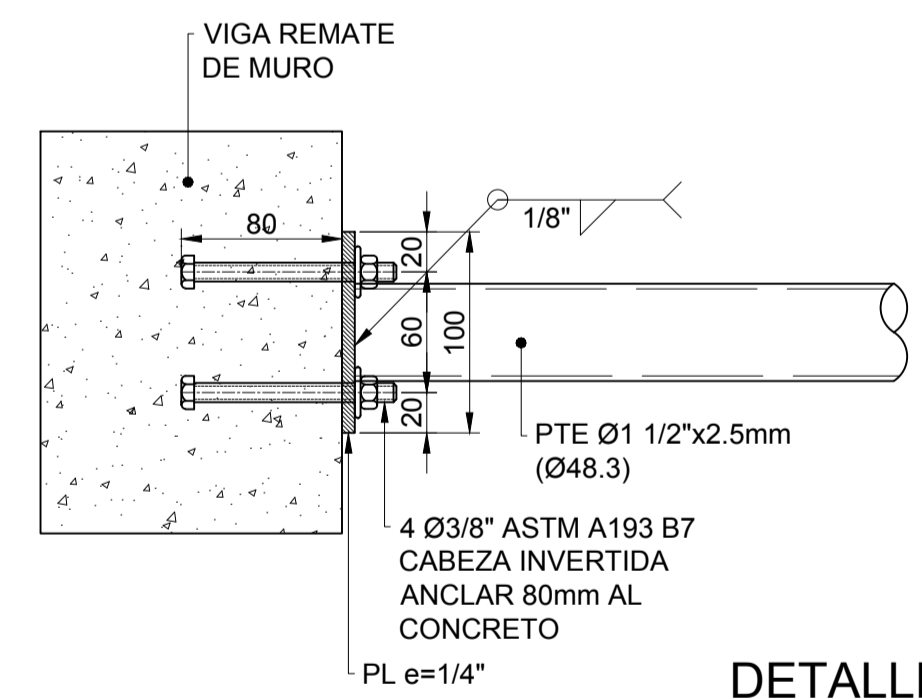
DETALLE 1
ESCALA 1:5



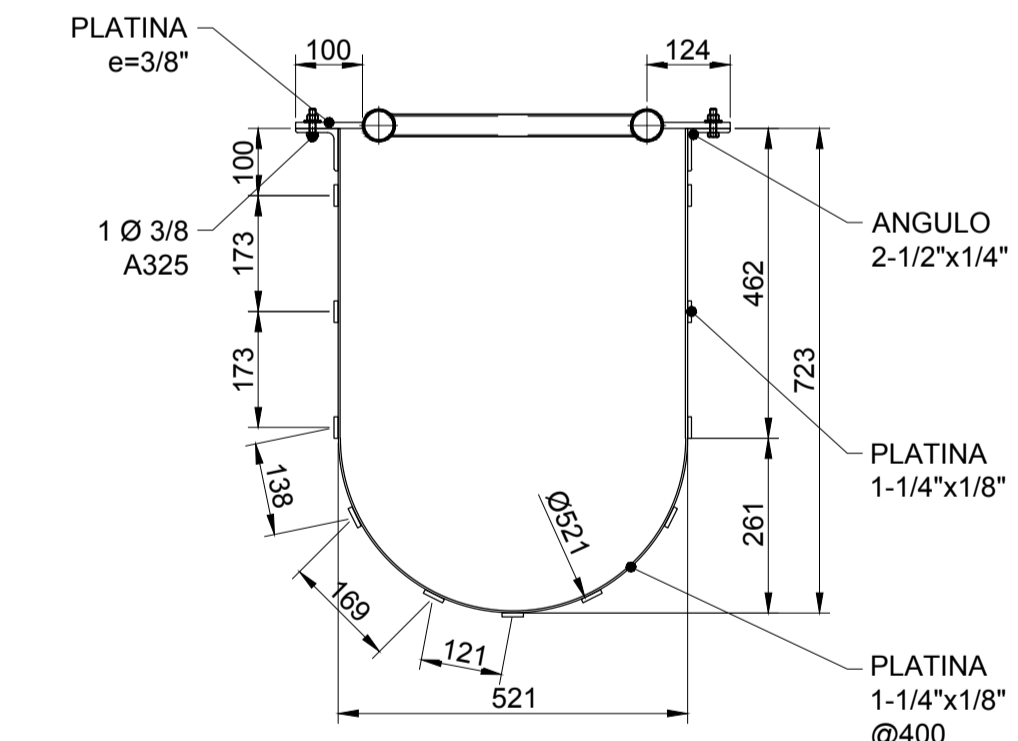
DETALLE 2
ESCALA 1:5



DETALLE 3
ESCALA 1:5



DETALLE 4
ESCALA 1:5



DETALLE GUARDA
ESCALA 1:15

No	FECHA	DESCRIPCIÓN
1	02-11-2016	EDICIÓN INICIAL
2	15-11-2016	DETALLE GUARDA

OBRA:
ESCALERAS PARA CUARTOS TÉCNICOS SOPORTE DE TANQUES

CONTIENE:
ESCALERAS Y DETALLES

PROYECTÓ:
FUNDACIÓN EPM

ING.DIRECTOR:

OSWALDO JARAMILLO
MAT: 0520253310

ING.COLABORADOR:
JUAN DAVID MARTINEZ

DIBUJÓ:
ANA CRISTINA VASCO

PLANO N°:
PSIM-422-05

HOJA:
01

ARCHIVO:
PSIM-422-05.DWG

FORMATO:
A2

