

Jhon Eyner Palacios Diaz nuestro compañero Profesional de Operaciones del Distrito de Turbo, nos comparte está foto la cual la bautizo como **Turbo YORK**

# Boletín Gotas Regionales

N° 6 — junio de 2021

## índice

Boletín Gotas Regionales

- 1 El Gerente te cuenta
- 2 Crecer en la aventura
- 3 Avanzamos con el piloto de Acueducto Inteligente
- 4 La ruta de saneamiento básico en el municipio de Mutatá  
¡Avanza! / Yo cuido mi medidor
- 5 Avanzamos con la cámara de empuje con la cual llevamos  
calidad de vida a las comunidades
- 6 Tenemos un Corazón Verde/ Campaña video institucional
- 7 Ingresos/ Pieza de Bioseguridad



# Más que servicios públicos domiciliarios, lo que llevamos es Amor, Vida y Bienestar

## Apreciados coequiperos,

Nuestra capacidad de adaptación marcará el rumbo de los resultados que esperamos obtener, pues, es un hábito que cosechamos para recoger éxitos. Y esos éxitos se materializan en el bienestar de nosotros, nuestras familias y por supuesto, el de nuestras comunidades; hemos sido flexibles al cambio, logrando no solo prestar servicios de alta calidad, sino también, mantenernos como una de las mejores Empresas de servicios públicos domiciliarios en el departamento de Antioquia: algo que ratificamos con la calidad del agua, confianza de las entidades financieras, resultados de evaluaciones de los entes externos, entre otros.

Así mismo, para seguir siendo una Empresa líder, necesitamos empoderarnos de lo que hacemos, administrar con eficiencia y eficacia nuestra labor, porque Aguas Regionales EPM es de todos y es nuestro deber cuidarla con amor, para que sea rentable y sostenible en el largo plazo.

Hace unos días, demostramos ante todos nuestros grupos de interés que somos una Empresa que crece eficientemente, mediante la presentación del "Informe de Gestión 2020" el cual fue totalmente virtual, un espacio de participación ciudadana que nos permitió estar en cercanía y además hacer honor a los valores de la transparencia y la responsabilidad; a la fecha aún recibimos muy buenos comentarios y eso nos enorgullece, retándonos a hacer las cosas cada día mejor para concentrarnos con nuestros grupos de interés.

He decidido abordar este texto con la palabra "Adaptación", porque considero que se ajusta a muchas de las historias vividas, pero también, nos marca la pauta para aprender a desaprender y el mundo hoy nos invita a seguir cuidándonos, pero también nos da un respiro "ESPERANZADOR" hacia una nueva realidad, más tranquila física y mentalmente ¡Aprovechemos esta oportunidad y sigámonos cuidándonos y cuidemos a todos los que están a nuestro alrededor!

Finalmente, comparto con todos nuestros compañeros que han tenido pérdidas irreparables producto de COVID-19, un mensaje de fortaleza y solidaridad de parte mía y de toda la familia Aguas Regionales, elevamos nuestras oraciones a Dios para que pronto tengan tranquilidad y serenidad.



En la foto desde la sede el Recreo del municipio de Sopetrán nuestro Gerente General, Hernán Andrés Ramírez Ríos, acompañado de Frank Édison y Ramón Elías, Oficial y ayudante

## Unidos somos más fuertes



# En Aguas Regionales EPM participamos del programa de formación “Crecer en la aventura”



Con nuestro Plan de Bienestar Laboral "crecemos en el liderazgo", es así, como el pasado 11 de mayo de este año, 27 de nuestros compañeros representantes de diferentes áreas, vivieron situaciones simuladas y estudios de casos que los involucraron en aventuras individuales y grupales en el marco del programa denominado "Crecer en la Aventura". Un espacio de formación dictado por la Caja de Compensación Familiar Comfenalco Antioquia para equipos de trabajo, el cual se basa en las "Técnicas de Facilitación" con el modelo ABC "Aventura Basada en Consejería" y la "Metodología Experiencial", que tiene como objetivo proveer a los individuos y grupos, experiencias orientadas hacia la autoconfianza, el descubrimiento de la importancia de lo colectivo en el individuo, la actitud personal, la persistencia, la inteligencia emocional y la tolerancia a la frustración, para alcanzar propósitos personales y, de esta forma consolidar equipos con alto liderazgo, orientados al cumplimiento de objetivos y metas.



## En Aguas Regionales EPM nos inspira ser parte de ti



# En el corregimiento de Sucre, Antioquia, avanzamos con el piloto de Acueducto Inteligente

**¿Se imaginan gestionar un sistema de acueducto de manera remota, a través de telemetría, telegestión e internet de las cosas?** Pero... ¿Qué es todo esto? ¡Tranquilos! Aquí les contamos un poco más: actualmente nos encontramos realizando junto a EPM y diferentes firmas aliadas, un nuevo modelo de operación en el acueducto del corregimiento de Sucre, perteneciente al municipio de Olaya, en el Occidente antioqueño, denominado Acueducto Inteligente, que es operado con tecnologías de bajo costo para la transformación ecoeficiente de los recursos naturales de la región; hace poco iniciamos la tercera etapa y nos encontramos en la implementación de la Infraestructura Avanzada de Medición (AMI).

## Un proyecto piloto que ha comprendido tres etapas:

- 1** La aplicación de sistemas de Telemetría y Telecontrol, con los que se busca monitorear en línea y en tiempo real las principales variables del acueducto del corregimiento para la toma oportuna de acciones, que conlleven al mejoramiento continuo del servicio en continuidad, cantidad y calidad. Llevando los datos desde las estaciones de medición, hasta el sistema central de procesamiento y gestión.
- 2** La utilización de una planta automática de ultrafiltración para la potabilización, con elementos claves como modularidad, bajo volumen y bajo peso, que las habilita para la prestación de servicios de acueducto en forma distribuida y de alta calidad.
- 3** La infraestructura de AMI se encuentra en implementación y comprende una plataforma tecnológica asociada con los medidores de consumo de los usuarios, para la gestión remota y centralizada de la medida, la facturación de servicios con valor agregado que habilitan a la empresa de acueducto a mejorar el servicio para la comunidad y ser más eficientes. En esta etapa, se instala y adhiere además, un dispositivo tecnológico a cada medidor de agua, por el cual se hará la gestión integral del consumo de los clientes.

**El acueducto inteligente del corregimiento de Sucre representa un proceso de transformación digital y de generación de capacidades, que permitirá que el Grupo EPM desarrolle esta experiencia en otras regiones y mercados.**



Implementación de infraestructura de Medición Avanzada (AMI): Dispositivo tecnológico adherido al medidor de acueducto





# Estamos adelantando la construcción del **Colector Norte** en la ruta de saneamiento básico en Chigorodó

Uno de los proyectos más importantes para el municipio de Chigorodó está enmarcado en nuestro Plan de Inversiones y el Plan de saneamiento y manejo de vertimientos, como es la construcción del Colector Norte, una obra que hace parte de la ruta de saneamiento básico para este municipio y, que se espera recoja las aguas residuales de los barrios: El Centro, Ferrini y La Unión.



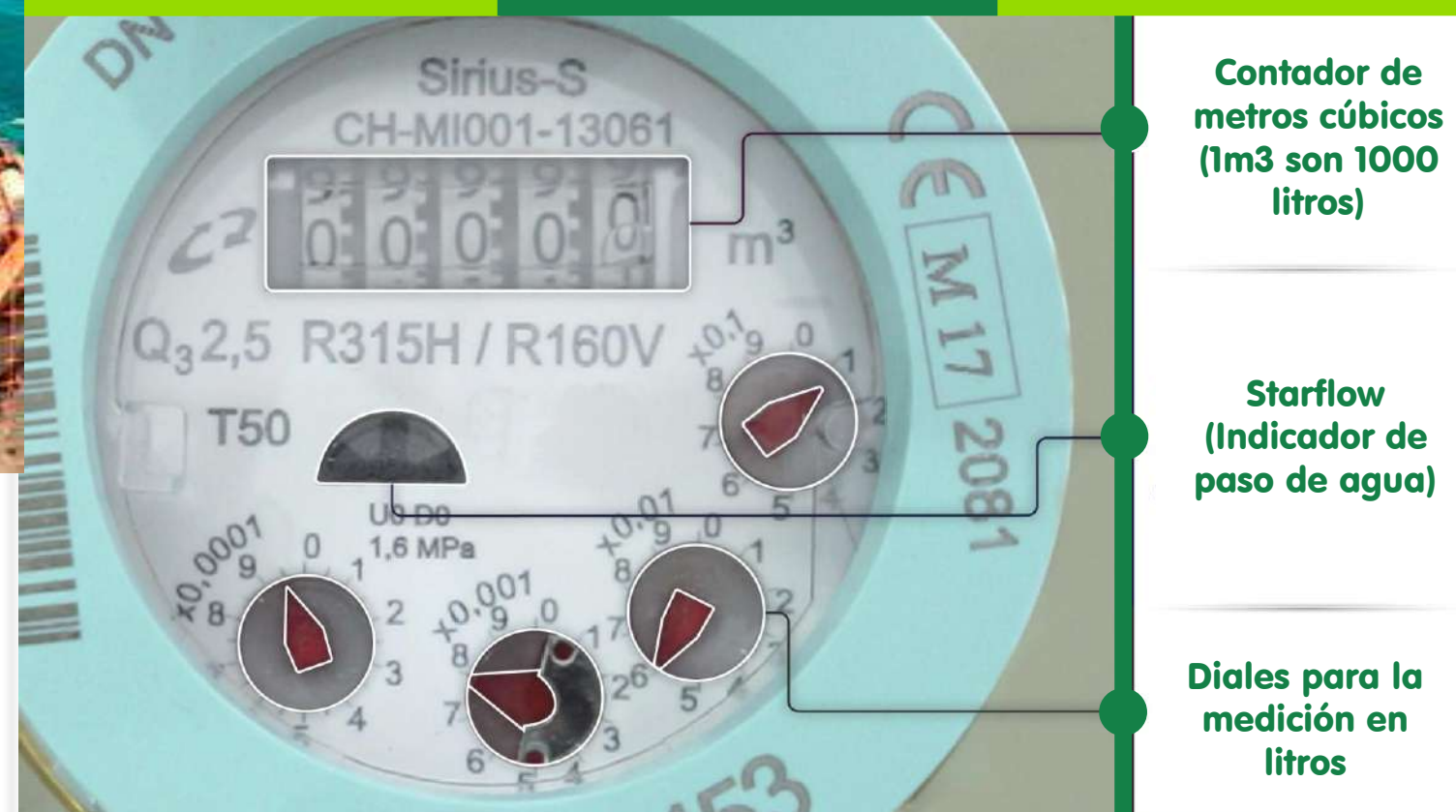
El proyecto Colector Norte, cuenta con un avance de 52% y esperamos finalizarlo en el 2021; la obra corresponde a la segunda fase del proyecto de saneamiento para este municipio y, con una inversión de \$5.405 millones se esperamos construir 600 metros de redes de un diámetro de 33 y 36 pulgadas, adicionalmente realizaremos la optimización de la infraestructura existente para mejorar la capacidad hidráulica de las redes de alcantarillado, además de recolectar una de las descargas al río Chigorodó y conectar con el colector Hospital y, seguidamente transportar hacia la futura PTAR (proyecto que ya cuenta con los diseños y que actualmente entregamos la información al municipio de Chigorodó para la gestión de recursos por otras fuentes de financiación).

Con esta inversión, protegemos el medio ambiente del municipio, ya que, realizamos un gran avance en la descontaminación de su principal fuente hídrica, sumado a que permitirá la recuperación de la fauna y la flora de sus alrededores. En Aguas Regionales EPM le apostamos al saneamiento del río Chigorodó con el trabajo arduo en el manejo de sus redes de alcantarillado, la construcción de nuevos colectores, mantenimiento de redes y la consecución de recursos para construir la PTAR.

## Yo cuido mi medidor de acueducto ¿Y tú?

¿Sabes cómo tu medidor de acueducto cuantifica tu gasto de agua?

Lo hace a través de los siguientes elementos de medición:



Conoce más en el **Contrato de Condiciones Uniformes (CCU)** alojado en [www.aguasregionales.com](http://www.aguasregionales.com)

aguas  
**regionales**<sup>™</sup>  
Grupo·epm

Años  
**15**  
Llevando manantiales de vida



# Avanzamos

con la cámara de empuje con la cual llevamos calidad de vida a las comunidades

En Aguas Regionales EPM constantemente nos estamos renovando, capacitando y adquiriendo las herramientas necesarias para prestar un servicio con los más altos estándares de calidad. Por esta razón, desde el año 2018 adquirimos una **“cámara de empuje”** en la región de Occidente, siendo ellos pioneros en el uso de este gran instrumento, en cuanto a la región del Urabá se obtuvo en el año 2020.

Pero ¿Qué es una cámara de empuje? Es un equipo de inspección con televisación portátil, la cual se encuentra compuesta por un soporte enrollador con un panel de mando y con una cámara de cabeza panorámica de iluminación LED. Esta herramienta nos ha permitido visualizar y grabar el estado de acueducto y alcantarillado

La “cámara de empuje” nos ha facilitado el cumplimiento y ejecución de las actividades relacionadas con verificaciones de sedimentación, el estado de redes, los diagnósticos solicitados por externos contemplados en los planes operativos. Así mismo, beneficia a las comunidades donde tenemos cobertura, porque nos ha permitido ser más estratégicos en realizar las actividades preventivas y garantizar el correcto funcionamiento de las redes de alcantarillado.

Tener la cámara de empuje nos faculta realizar un diagnóstico detallado de las redes, además de contar con evidencias a través de vídeos y capacitar con mayor agilidad al personal en el uso de esta herramienta tecnológica.

*“¡Uno debe sacarle el provecho a las herramientas! Ha sido muy útil la cámara de empuje porque nos ha ayudado a encontrar los problemas que están por solucionar, tanto en acueducto como en alcantarillado. Hace poco en el municipio de Carepa en el barrio Gaitán, había una dificultad y gracias a esta herramienta pudimos saber exactamente a cuántos metros nos tocaba realizar la excavación y, es que la cámara de empuje tiene una ¡Gran ventaja! Porque ella ingresa y llega puntualmente donde está el obstáculo, por lo que al momento de realizar la labor se nota la efectividad en el trabajo. El equipo super importante, eso demuestra que nos estamos especializando, avanzando en la tecnología y nos estamos tecnificando”.*

**Julián Alberto  
Betancur González**

Oficial de Servicios del área  
de Operaciones en Urabá

**Somos  
parte de ti**





# En Aguas Regionales EPM



**¡Tenemos un corazón verde!**

**Muy pronto tendremos un nuevo video institucional**

En el centro de nuestro pecho, específicamente al lado izquierdo se encuentra un pequeño músculo del tamaño de un puño, que al acercarse se puede escuchar el bombeo y la contracción de energía necesaria para impulsar y **llevar manantiales de vida** a todos los territorios y comunidades donde estamos presente.

Es así como, desde las diferentes Plantas de producción de agua potable (PPAP), movemos el agua por ti, para que cada vez que abras una llave esa gota tenga los mejores estándares e indicadores de calidad del agua y, es que esto nos motiva a lanzar la campaña "**CORAZÓN VERDE**", la cual consiste en promover y promocionar el sentido de pertenencia por **nuestra empresa** y del mismo modo, fortalecer los valores y principios de corporativos, porque ¡Son tantas las cosas buenas que hacemos!

Que el corazón nos late con fuerza y se vuelve verde como nuestro logo, como la naturaleza donde nace el agua y como la esperanza de contribuir a la armonía de la vida para un mundo mejor. Pero también, nuestro **corazón verde** palpita con cada acción, mensaje inspirador, fotografía, un like o bien sea un comentario que nos motiva a ponernos la camiseta de Aguas Regionales EPM.

Por eso, te invitamos a participar enviándonos tus ideas, mensajes, estrategias y hasta melodías, porque queremos que **seas parte de este maravilloso proyecto**

**¡Que la creatividad nos caracterice!**



Escríbenos al correo

[marcela.castano@aguasregionales.com](mailto:marcela.castano@aguasregionales.com)

aguas  
**regionales**<sup>®</sup>  
Grupo-epm

Años  
**15**  
Llevando manantiales de vida



# Ingresos

Les damos una cordial bienvenida a todas las personas que llegan a la familia Aguas Regionales EPM



**Juliana Andrea Jiménez Botero**  
Profesional



**Yilber Antonio López Marriaga**  
Ayudante Operativo



**Cindy Yiced Ramírez González**  
Auxiliar de Procesos



**Isabela Núñez Giraldo**  
Aprendiz Tecnólogo



**Melissa Fernanda Salam Fuentes**  
Profesional



**Elina Esther Chaverra Torres**  
Profesional



**Juan Esteban Sánchez Espinosa**  
Aprendiz Tecnólogo



**Gabriel Gregorio Fuentes Padilla**  
Auxiliar de Procesos



**Jorege Iván Gómez Castaño**  
Auxiliar de Procesos

También, expresamos nuestros mejores deseos para quienes nos compartieron su talento y disposición

**¡Éxitos en sus nuevos retos!**

Pronto tendremos la oportunidad de regresar a los lugares y con las personas

**Por eso, todos le digamos sí a la vacuna**



**La vacunación es la mejor estrategia**

para prevenir la propagación del virus Covid-19, disminuir la transmisión e infección de humano a humano y, reducir la morbilidad y la mortalidad de las personas que tienen factores de riesgo



**Regístrate para recibir la vacuna contra el Covid-19**

**Somos parte de ti**

aguas  
**regionales**  
Grupo-epm

**15**  
Años  
Llevando maravillas  
de vida