



Grupo•epm[®]

Socialización

Ciclo del Plan al Mantenimiento

Cambios relevantes en procesos

*Implementación ERP | Proyecto **Saphiro***

Saphiro

20 - Octubre 2025



Bienvenidos

Socialización procesos | Nuevo ERP

SAP S/4HANA

*“El cambio no solo transforma sistemas, **transforma la manera en que construimos el futuro juntos.**”*

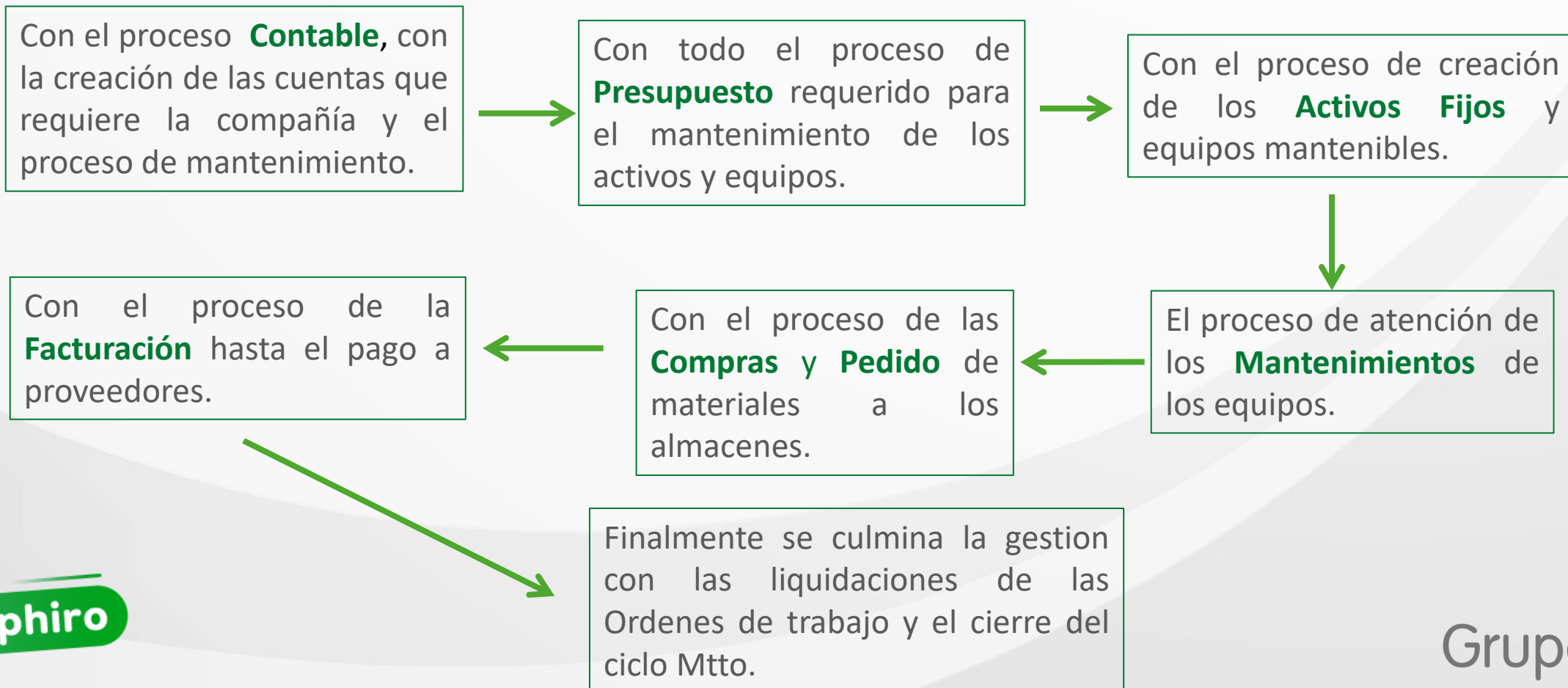
ILUSTRACION CON UN EJEMPLO DE UN CICLO DEL PLAN AL MANTENIMIENTO (PTM)



Datos Maestros: <ul style="list-style-type: none">Estructura Presupuestaria (1)Mantenimiento plan de cuentas (2)Gestión de centros de beneficio (3)Procesamiento de datos maestros de cuentas bancarias (4)Business Partner (5)Master Data Activos Fijos (6)Crear número de serie/equipo (7)	Contabilidad: <ul style="list-style-type: none">Verificar asientos de diario generales (20, 23, 28)	Cuentas por Pagar: <ul style="list-style-type: none">Preparación de propuesta de pago (22)	Tesorería: <ul style="list-style-type: none">Ejecución de pago (26, 27)	Impuestos: <ul style="list-style-type: none">Cálculo y Contabilización de Indicadores de Impuestos (24)	Presupuestos: <ul style="list-style-type: none">Control de flujos presupuestarios (9, 21, 25, 29)	TRM- Conciliación: <ul style="list-style-type: none">Carga extractos automáticosConciliación Extractos (30)	Mantenimiento: <ul style="list-style-type: none">Mantenimiento correctivo (8, 18, 19, 31))	Compras: <ul style="list-style-type: none">Adquisiciones (10, 11, 12, 13, 14, 15, 16, 17)
---	--	---	--	--	--	---	---	--

Ciclo Del Plan al Mantenimiento

El proceso de mantenimiento está muy relacionado con otros procesos de la compañía y el sistema SAP apoya esta integración de procesos:



Para el caso de **EPM matriz** el proceso de mantenimiento esta soportado en el EAM **MAXIMO**.

Para las **Filiales de Aguas** el proceso de mantenimiento estará soportado por el módulo PM del **ERP SAP**.

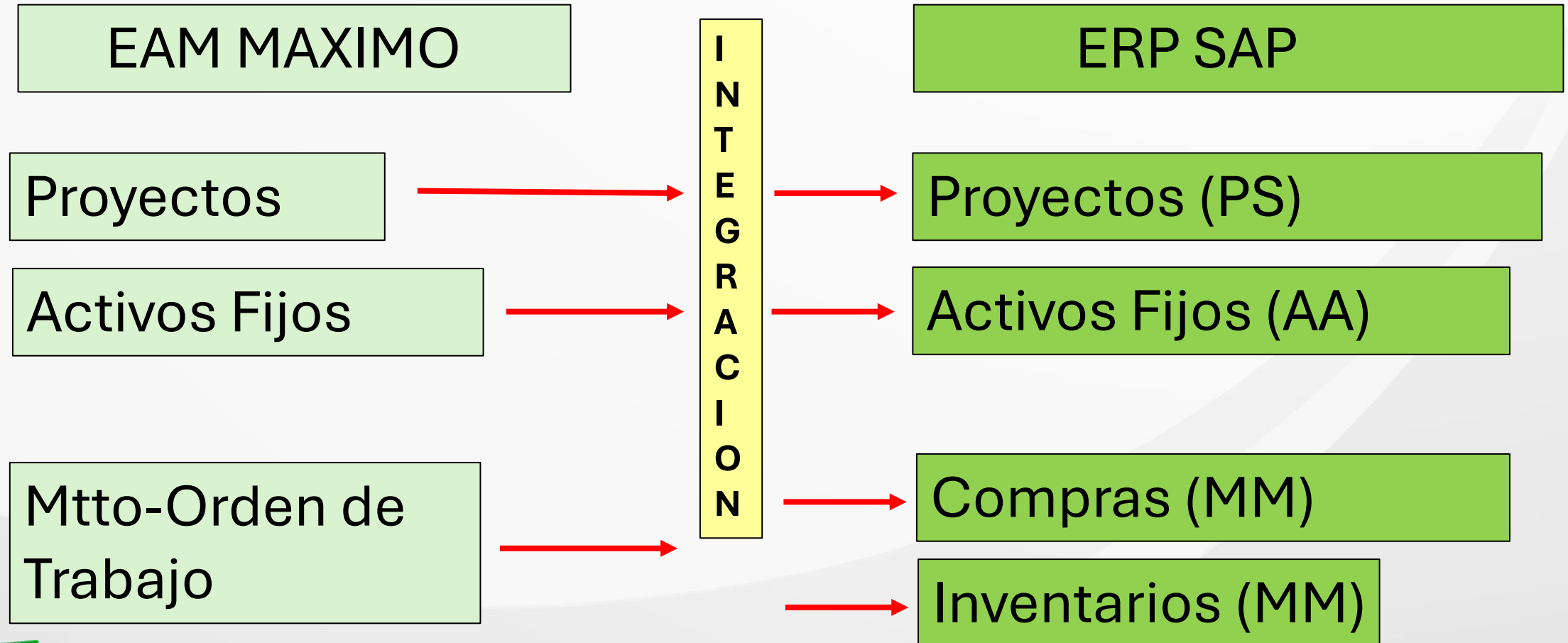
Socialización de cambios en procesos por módulo



Módulo Mantenimiento

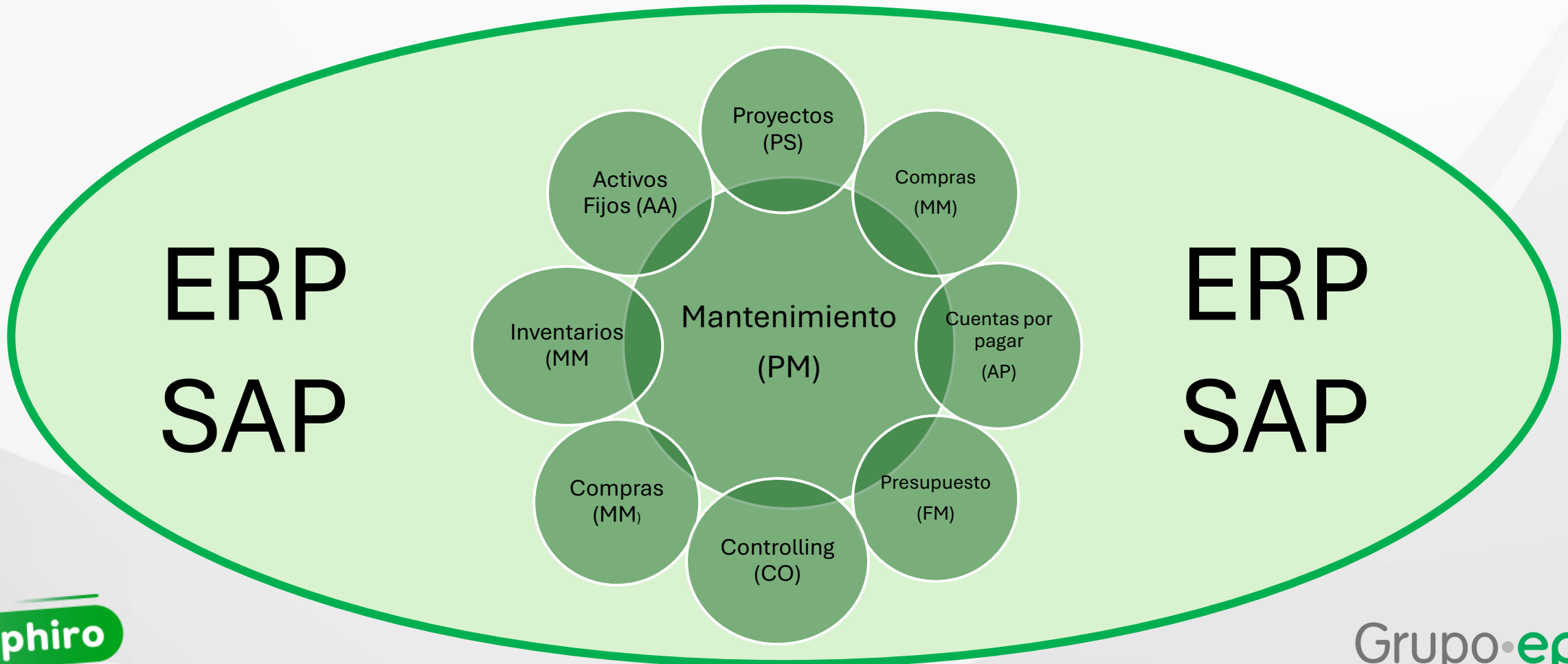


SOPORTE DE MANTENIMIENTO EAM MAXIMO - EPM



SOPORTE DE MANTENIMIENTO SAP- FILIALES DE AGUAS

El proceso de mantenimiento tiene relación con otros procesos de la empresa y el sistema SAP soporta esta integración



SOPORTE DE MANTENIMIENTO SAP- FILIALES DE AGUAS



- El módulo PM (Mantenimiento de Planta) de SAP se enfoca en la **gestión y mantenimiento de equipos, instalaciones e infraestructuras**.
- Su objetivo principal **es optimizar las operaciones de mantenimiento de la empresa**, abarcando desde la planificación y programación hasta la ejecución y seguimiento de tareas de mantenimiento.



- Ayuda a **gestionar las inspecciones, las reparaciones y las actividades preventivas**, además puede planificar las actividades, el uso de material, mano de obra y registrar el costo.

Estructura Organizativa de Mantenimiento - SAP

Centro Emplazamiento

El Centro de emplazamiento corresponde a la ubicación geográfica donde se localizan los centros logísticos de los almacenes. Para el módulo PM los emplazamientos se crean a partir de los centros logísticos.

Emplazamiento

Permite clasificar una ubicación o equipo para asignarlo a un centro de emplazamiento siguiendo criterios espaciales , para este caso se definieron los municipios (DANE).

Local

Permite clasificar una ubicación o equipo para asignarlo a un centro de emplazamiento siguiendo criterios espaciales , para este caso se definieron las subregiones de Antioquia (DANE).

Área

Permite clasificar una ubicación o equipo para asignarlo a un centro de emplazamiento siguiendo criterios espaciales , para este caso se definieron los departamentos (DANE).

Centro de planificación

El Centro de planificación representa una unidad organizativa donde se planifican las necesidades y/o actividades de mantenimiento para este caso se consideran los mismos centros de emplazamiento.

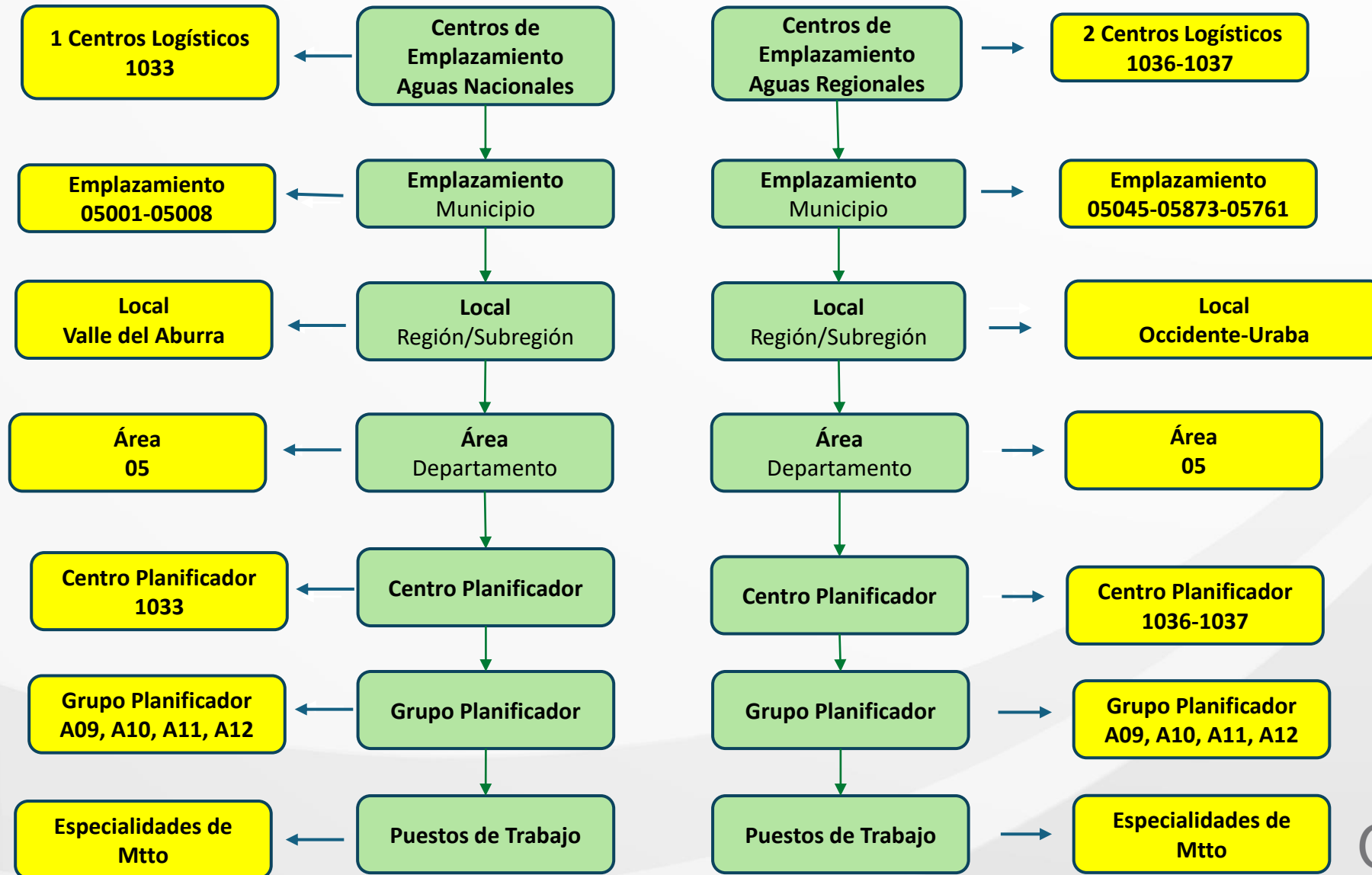
Grupo de planificación

Representan los grupos de planificadores encargados de gestionar las actividades de mantenimiento (Grupo Responsable de Mantenimiento).

Puesto de trabajo

Representado por las especialidades o un grupo de personas que realizan el trabajo de mantenimiento, se diligencia en las operaciones de una orden de trabajo.

Estructura Organizativa de Mantenimiento - SAP

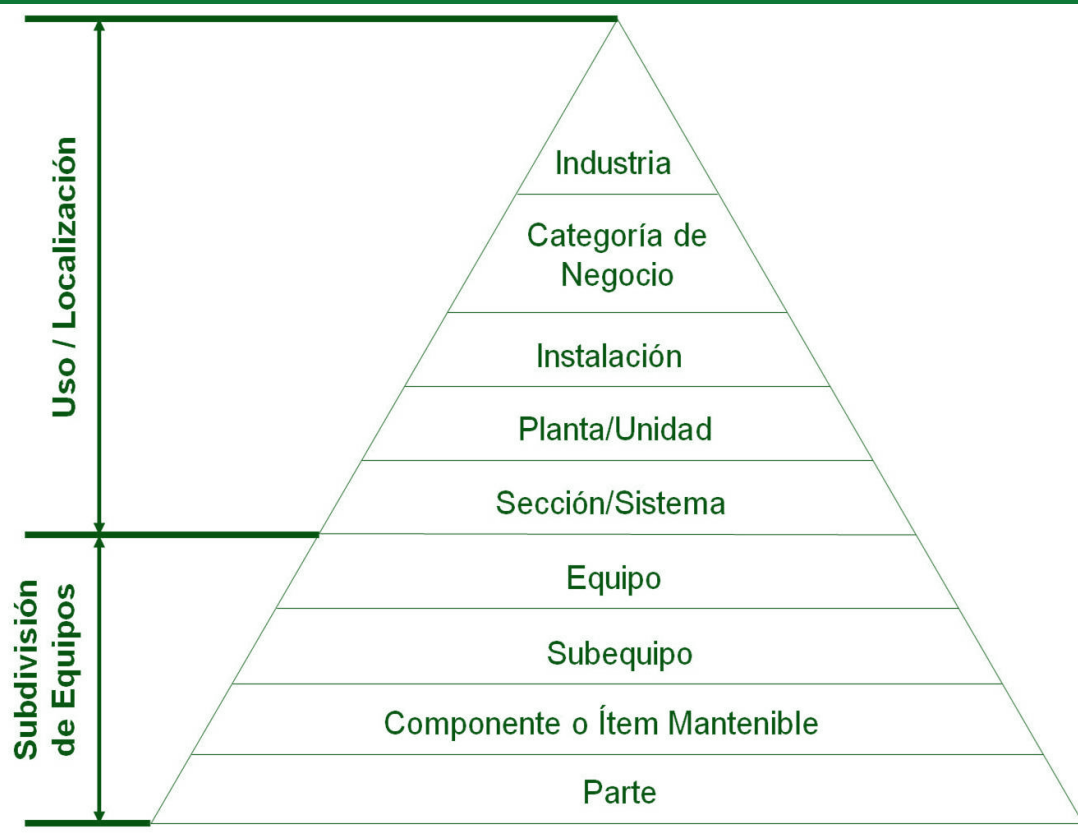


Principales conceptos

1. Gestion de Mantenimiento
2. Ubicaciones Técnicas.
3. Equipos.
4. Mantenimiento Correctivo.
5. Mantenimiento Preventivo.
6. Plan de Mantenimiento.
7. Programación de planes.
8. Orden de trabajo (OT).



Se utiliza una estructura de alto nivel basada en la
ISO 14224 - Clasificación Taxonómica y Niveles
Taxonómicos



Principales conceptos



Ubicaciones Técnicas:

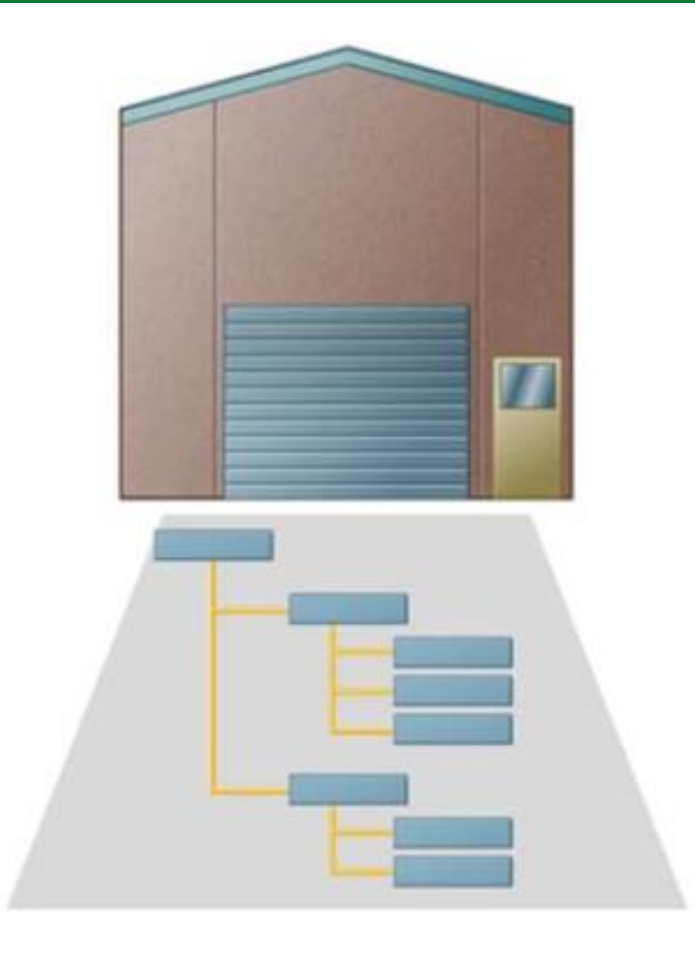
Lugares fijos o estáticos donde se pueden practicar actividades de mantenimiento. Las ubicaciones técnicas pueden contener uno o más equipos.



Equipos:

Son los objetos físicos a los cuales se les practica alguna acción de mantenimiento, pueden ser montados, desmontados o intercambiados entre ubicaciones técnicas. Pueden ser Activos Fijos (AF) o no.





Principales conceptos



Mantenimiento Correctivo:

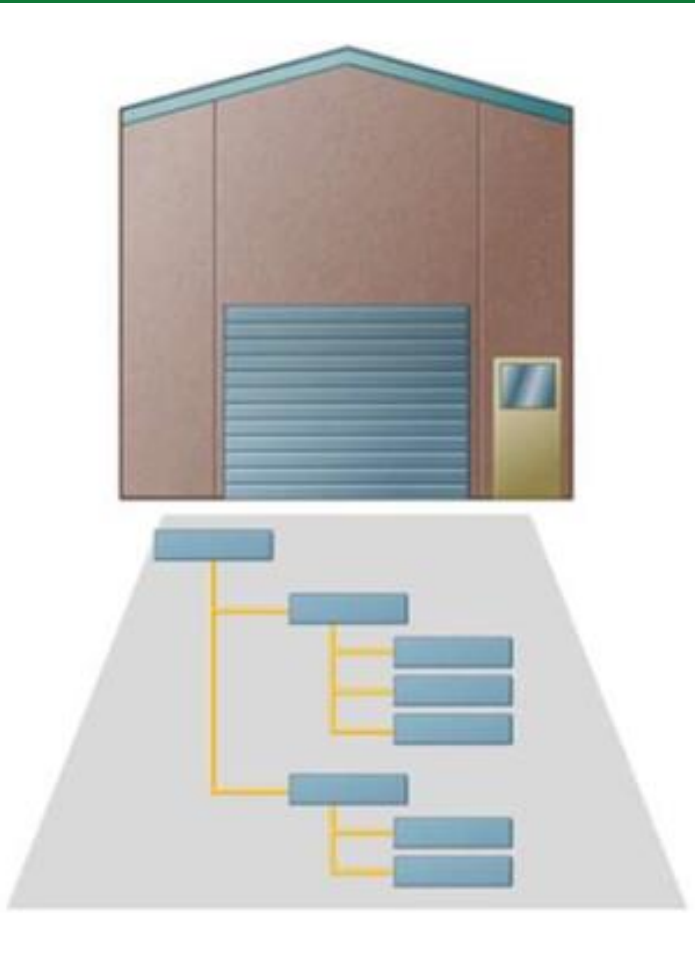
Es un tipo de mantenimiento que se realiza para reparar o reemplazar equipos o sistemas después de que han fallado o presentan un mal funcionamiento. Es una estrategia reactiva, enfocada en restaurar la funcionalidad perdida, en lugar de prevenir fallas.



Mantenimiento Preventivo:

El mantenimiento preventivo es un tipo de mantenimiento que se realiza de forma planificada y regular para evitar fallos en equipos o sistemas antes de que ocurran.





Principales conceptos



Plan de Mantenimiento:

Describe las fechas y el alcance de las actividades de mantenimiento preventivo que se realizan a los equipos, grupo de equipos o ubicaciones técnicas, Se crean planes de mantenimiento por cada equipo o grupos de equipos que se comporten de la misma manera o contengan la misma estrategia de mantenimiento.

Programación de planes:

Se tienen en cuenta todas las variables inmersas en el plan como son: el ciclo de mantenimiento, los parámetros de programación, los **responsables de ejecución, actividades y recursos, los equipos**, grupo de equipos o ubicaciones, condición del punto de medida, entre otros, para crear una orden de mantenimiento.



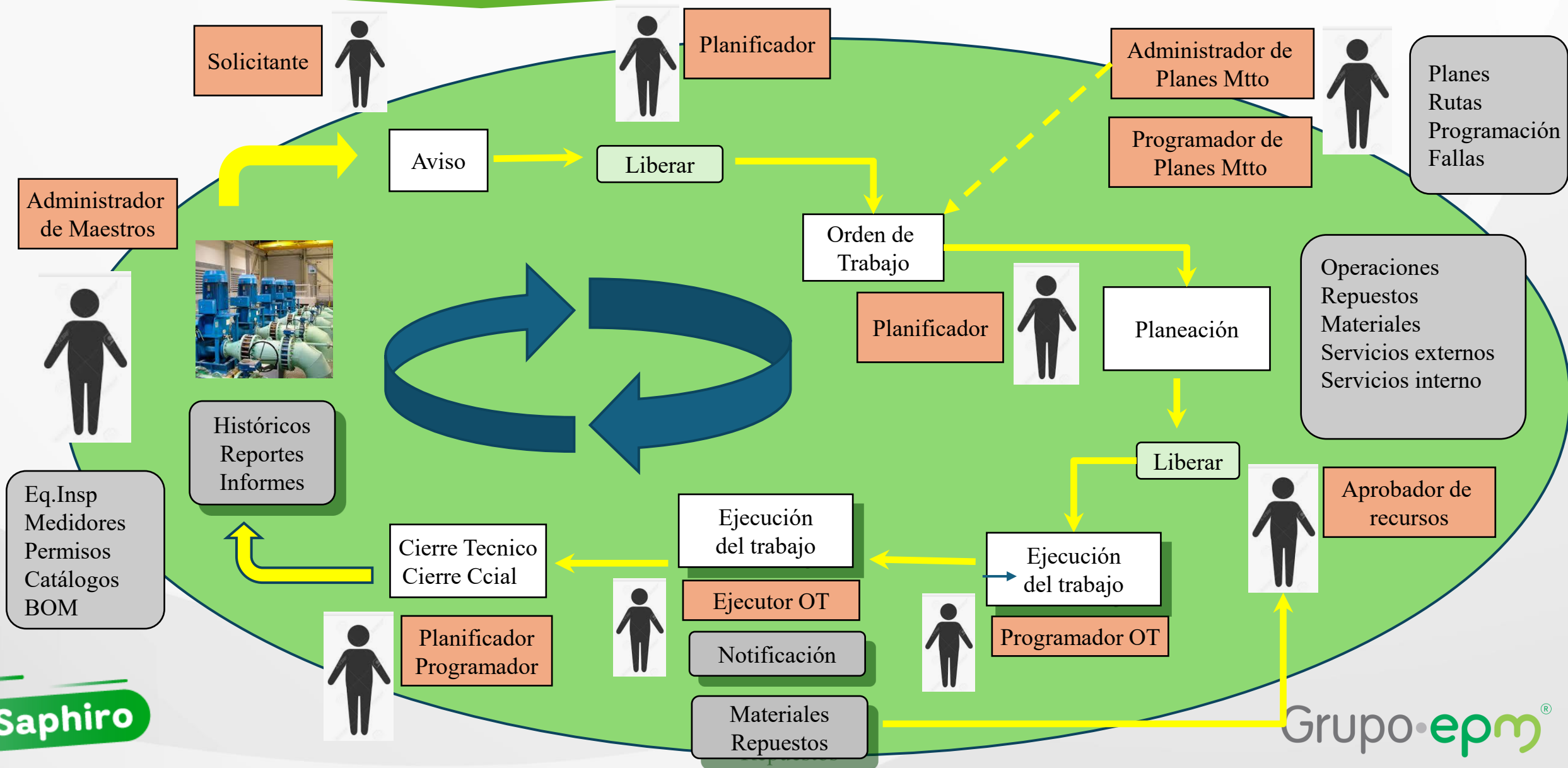
Principales conceptos

Orden de trabajo (OT):

Una orden de trabajo es el documento donde se detallan las especificaciones de una tarea o trabajo a realizar, incluyendo información como la descripción de la tarea, los recursos necesarios, la persona asignada y los plazos de entrega y un colector de costos



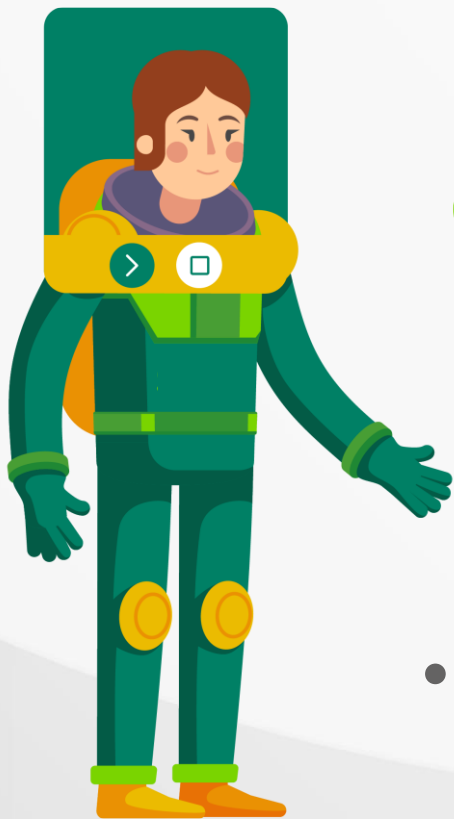
Ciclo de Mantenimiento





Curso Virtual de Navegación Básica

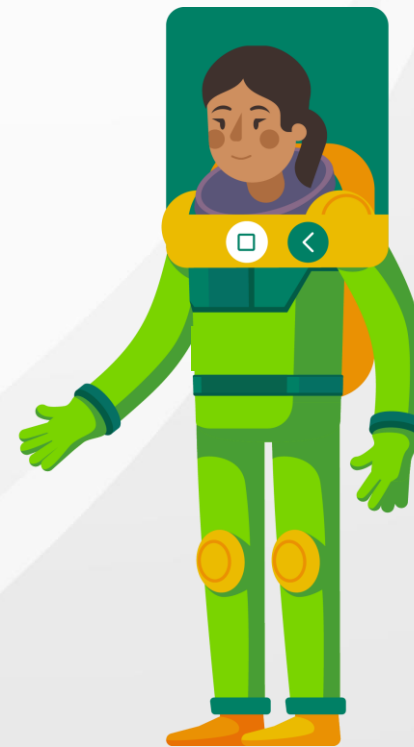
Saphiro, Juntos innovando hacia el futuro



Capacitación del usuario final

Desarrollo de las capacidades

- Entendimiento general de las **principales funcionalidades** que ofrece el sistema SAP Fiori.
- **Alinear conocimientos básicos** de los usuarios clave integrantes del Proyecto.



Material de consulta

Si quieres conocer más sobre Saphiro
escribenos al buzón

proyectosaphiro@epm.com.co

o ingresa al micrositio

En este **Micrositio** podrás encontrar los
boletines, los documentos de Preguntas
frecuentes y el **Glosario de términos** para
que te vayas familiarizando con Saphiro.





**Gracias por hacer parte
activa de este proceso de
transformación**
Juntos lo hacemos posible