

Medellín, diciembre del 2016

Ingeniera

Laura Yepes

Fundación EPM

Medellín

Asunto: Informe de mantenimiento pararrayos

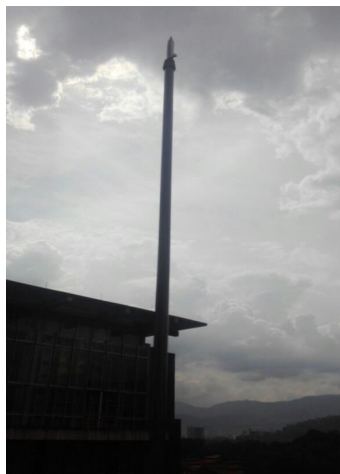
En respuesta a su amable solicitud nos permitimos presentar el Informe de servicio de mantenimiento del sistema de pararrayos

Consideraciones

Nuestra visita a sus instalaciones tuvo como propósito ejecutar mantenimiento del sistema del pararrayos en Fundación EPM, Parque de los Deseos.

La ejecución de esta actividad se valida con las imágenes tomadas antes y después de la actividad.

REGISTROS FOTOGRAFICOS



PARARRAYO ANTES



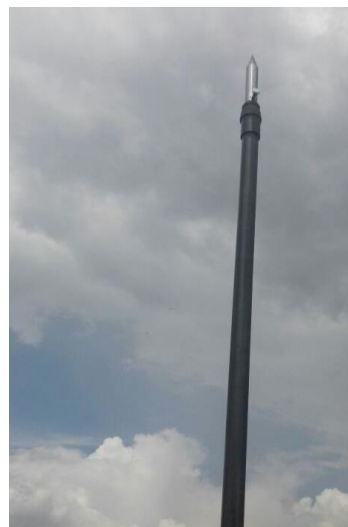
PARARRAYO ANTES



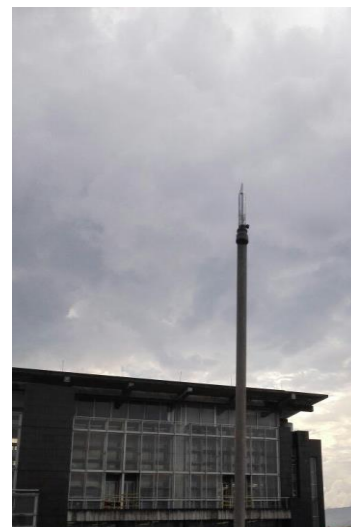
PARARRAYO ANTES



PARARRAYO ANTES



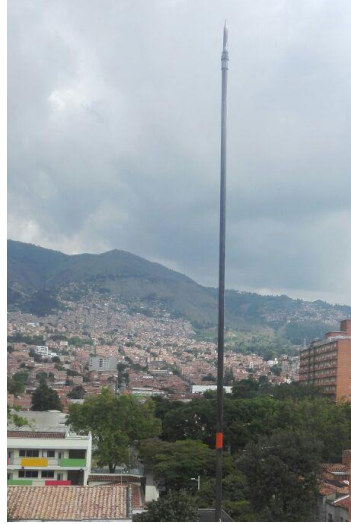
PARARRAYO DESPUES



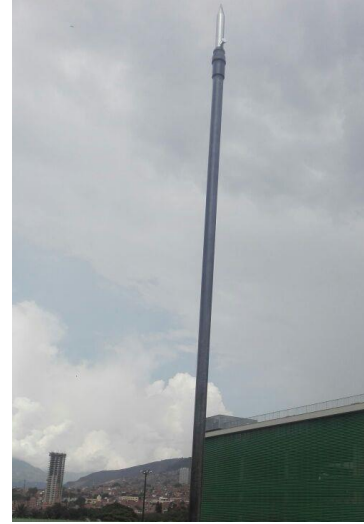
PARARRAYO DESPUES



PARARRAYO DESPUES



PARARRAYO DESPUES



PARARRAYO DESPUES

HALLAZGOS

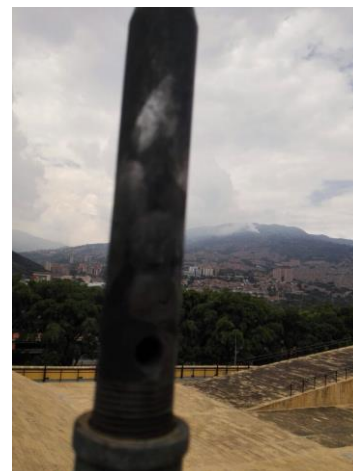
- Se encuentran puntas sin los tornillos que unen la punta pararrayo con el cable que la lleva a tierra.
- Una de los pararrayos no tiene el cable conectado a la punta.
- Todos los pararrayos estaban totalmente quemados por descargas eléctricas.



**CABLE NO ALCANSA LA
PUNTA PARARRAYO**



PARARRAYO SIN TORNILLOS



**PARARRAYO QUEMADO Y
SIN TORNILLOS**

RECOMENDACIONES

- Se recomienda instalar los tornillos apropiados para la conexión de estas puntas con el cable de cobre.
- Se recomienda ajustar tubo del pararrayo para que el cable alcance la punta de pararrayo.

Para Coinsi es muy importante la satisfacción de nuestros clientes, esperamos poder seguir acompañándolos en su crecimiento.

Elaboró

Jeyder Ramirez

Jeyder Amín Ramírez Padilla
Coordinador de Servicios y Mantenimiento
COINSI S.A.S