

# Museo del agua EPM

## ¿Qué estás haciendo para cuidar el Planeta Tierra?

La tierra tiene cerca de **4,5 millones de años**, el **70%** de su superficie está cubierta por **agua** y el otro **30%** es **tierra firme**.



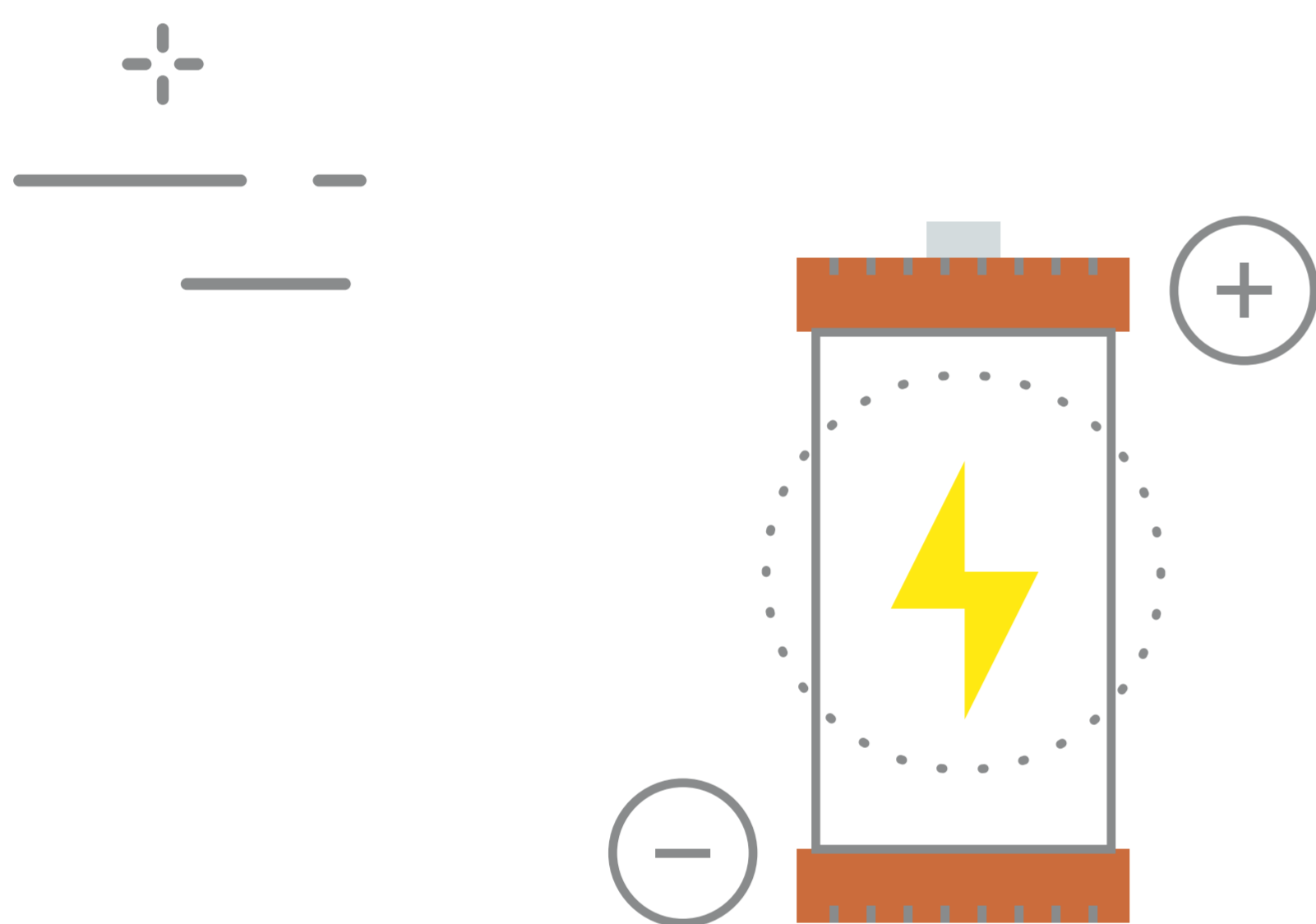
### ¿Cómo aportas desde tus actividades diarias a la protección del agua?

Queremos que te unas a nuestra misión de cuidar el agua: recurso vital para el planeta. Juntos obtendremos como resultado un mundo más sostenible para hoy y el futuro.



Por evaporación un jardín pierde **265 litros** de agua al día

**Misión:** regar tus plantas en la noche.



### ¿Qué haces con las botellas de vidrio de los alimentos que consumes?

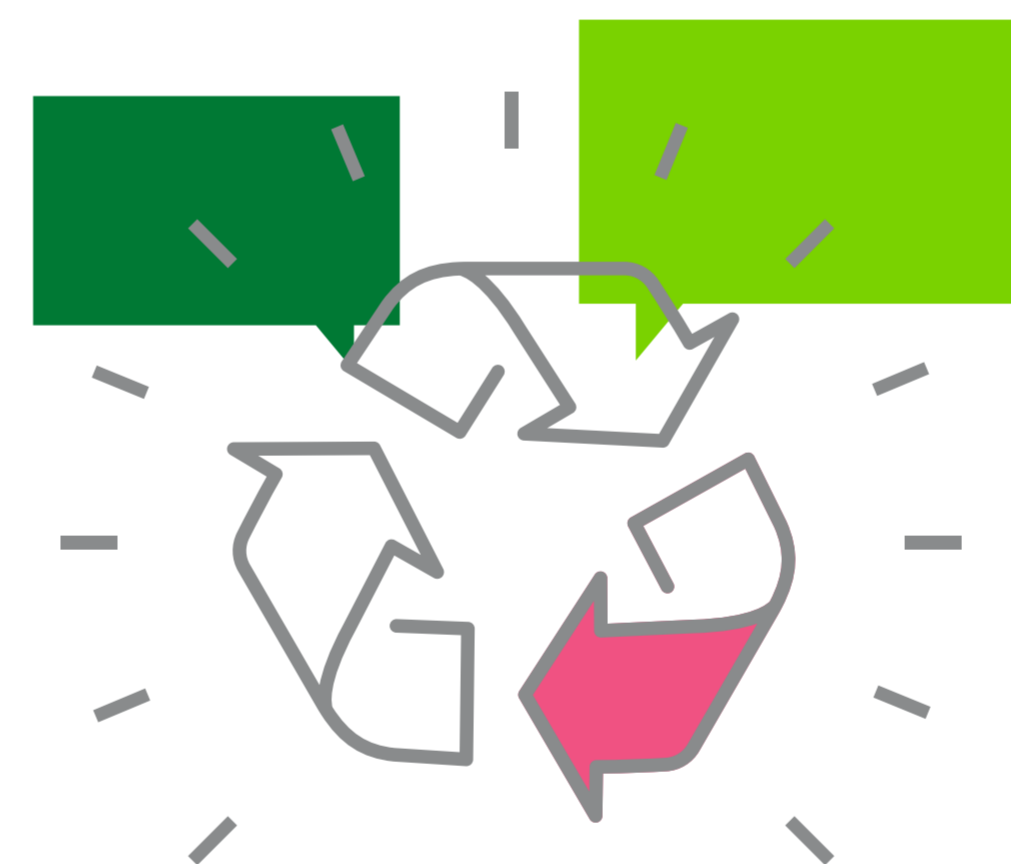
Si las reciclas, se ahorra energía suficiente para que funcione la bombilla de tu habitación durante 4 horas.

**Misión:** Separa botellas de vidrio de desechos no reciclables.



Si reciclas las pilas y baterías que ya no usas durante un año, se ahorra energía equivalente a lo que se consume en tu casa en este mismo periodo de tiempo.

**Misión:** Llévalas a puntos de recolección autorizados



**Reciclar cartón o papel** evitaría que más espacios del planeta Tierra se utilizaran como relleno sanitario.

**Misión:** Separa el cartón y papel de desechos no reciclables.



Usar un vaso de agua para lavarte los dientes, evita abrir la llave constantemente, se ahorran **14 litros de agua en promedio**.

**Misión:** Usa un vaso para lavarte los dientes.

Los techos de color blanco ayudan a disminuir la temperatura de la ciudad, y son la manera más fácil y económica de reducir las emisiones de carbono.



**Misión:** Si vas a pintar tu casa, usa blanco para los techos y colores claros para iluminar de manera natural el interior.

Las pequeñas acciones generan grandes cambios, te invitamos a **inspirar a otras personas**.

Comparte esta misión e invita a otras personas a unirse a **este compromiso**.

